

Číslo smlouvy vlastníka PN 2018_0033 SRM 8020010326
Číslo smlouvy stavebníka 423/PR2/2018 Registr smluv ANO

**SMLOUVA O REALIZACI PŘEKLÁDKY SÍTĚ ELEKTRONICKÝCH
KOMUNIKACÍ
č. PN 2018_0033**

mezi

Česká telekomunikační infrastruktura a.s.

a

Krajská správa a údržba silnic Karlovarského kraje, příspěvková organizace

huh

Číslo smlouvy vlastníka PN 2018_0033
Číslo smlouvy stavebníka 423/PRZ/2018

SRM 8020010326
Registr smluv ANO

Tato Smlouva o realizaci překládky sítě elektronických komunikací (dále jen „**Smlouva**“) byla uzavřena níže uvedeného dne, měsíce a roku dle ustanovení § 1746 odst. 2 zákona č. 89/2012 Sb., občanského zákoníku, v platném znění (dále jen „**občanský zákoník**“) a dle ustanovení § 104 odst. 17 zákona č. 127/2005 Sb., o elektronických komunikacích a o změně některých souvisejících zákonů (dále jen „**Zákon o elektronických komunikacích**“), v platném znění
mezi:

Česká telekomunikační infrastruktura a.s.

se sídlem Olšanská 2681/6, 130 00 PRAHA 3 – Žižkov

IČO: 04084063

DIČ: CZ04084063

zapsaná v obchodním rejstříku vedeném u Městského soudu v Praze pod spz. B20623

zastoupená na základě pověření ing. Petrem Gazdou, Ředitelem, Přístupová síť bankovní
spojení: PPF banka, Číslo účtu: 2019160003/6000

(dále jen „**CETIN**“)

a

Krajská správa a údržba silnic Karlovarského kraje, příspěvková organizace

se sídlem: Sokolov, Chebská 282, PSČ 356 01

kontaktní adresa: Dolní Rychnov, Chebská 282, PSČ 356 04

IČ: 70947023,

DIČ: CZ70947023

zastoupená ředitelem organizace: Ing. Janem Lichtnegerem,

zapsaná do obchodního rejstříku u Krajského soudu v Plzni, oddíl Pr, vložka 114

zřizovací listina ze dne 13. 12. 2001

bankovní spojení: Komerční banka, a.s., pobočka Karlovy Vary

číslo účtu: 78 – 2496840247/0100

(dále jen „**Stavebník**“)

CETIN a Stavebník jsou dále společně označováni jako „**Smluvní strany**“ a jednotlivě jako „**Smluvní strana**“.

DEFINICE

Výrazy označené v této Smlouvě počátečním velkým písmenem mají pro účely této Smlouvy níže uvedený význam:

Projekt je realizační projektová dokumentace Překládky;

Předpoklady pro realizaci Překládky mají význam uvedený v čl. 3 odst. 3.2 této Smlouvy.

Překládka je stavba spočívající ve změně trasy vedení SEK ve vlastnictví CETIN nebo přemístění zařízení SEK ve vlastnictví CETIN.

SEK je síť elektronických komunikací, kterou se rozumí přenosové systémy, popřípadě spojovací nebo směrovací zařízení a jiné prostředky, včetně prvků sítě, které nejsou aktivní,

Číslo smlouvy vlastníka PN 2018_0033
Číslo smlouvy stavebníka

SRM 8020010326
Registr smluv ANO

kteřé umožňují přenos signálů po vedení, rádiovými, optickými nebo jinými elektromagnetickými prostředky, včetně družicových sítí, pevných sítí s komutací okruhů nebo paketů a mobilních zemských sítí, sítí pro rozvod elektrické energie v rozsahu, v jakém jsou používány pro přenos signálů, sítí pro rozhlasové a televizní vysílání a sítí kabelové televize, bez ohledu na druh přenášené informace.

Vyjádření o existenci SEK je Vyjádření o existenci sítě elektronických komunikací společnosti Česká telekomunikační infrastruktura a.s. ze dne 30.10.2017 vydané společností CETIN pod čj. 754992/17, jehož nedílnou součástí jsou Všeobecné podmínky ochrany SEK společnosti CETIN, které si vyžádal a obdržel Stavebník.

1. ÚVODNÍ USTANOVENÍ

- 1.1 CETIN je vlastníkem SEK, jež má být přeložena na základě této Smlouvy.
- 1.2 Stavebník na základě obdrženého Vyjádření o existenci SEK vyvolává dle ustanovení § 104 odst. Zákona o elektronických komunikacích Překládku dotčené části SEK.
- 1.3 Překládka dle této Smlouvy je vedena u společnosti CETIN pod označením „VPIC Rek. silnice Vřesová - Tatrovce“.

2. PŘEDMĚT SMLOUVY

- 2.1 Předmětem této Smlouvy je závazek společnosti CETIN zajistit Překládku a s ní související záležitosti v rozsahu Projektu a za podmínek stanovených touto Smlouvou a závazek Stavebníka, jež Překládku vyvolal, uhradit společnosti CETIN všechny nezbytné náklady, které mu v souvislosti s Překládkou SEK vzniknou, a které by mu nevznikly, kdyby k Překládce nedošlo.

3. PŘEKLÁDKA A JEJÍ PODMÍNKY

- 3.1 Překládka dle této Smlouvy bude realizována v rozsahu (územním a stavebnětechnickém) a na nemovitostech dle předloženého Projektu, který je Přílohou č. 1 této Smlouvy.
- 3.2 Předpoklady (podmínky) pro realizaci Překládky jsou:
 - i) zajištění pravomocného územního rozhodnutí – rozhodnutí o umístění stavby nebo územního souhlasu Překládky,
 - ii) zajištění práv k užívání překládkou dotčených nemovitostí, tzn. uzavření smlouvy o smlouvě budoucí o zřízení služebnosti s vlastníky nemovitostí dotčených Překládkou nebo vyvlastnění takového práva.(vše dále jen „**Předpoklady pro realizaci Překládky**“).
- 3.3 Bez zajištění Předpokladů pro realizaci Překládky nebude Překládka realizována.
- 3.4 Vlastníkem přeložené SEK zůstává společnost CETIN.

Číslo smlouvy vlastníka PN 2018_0033

SRM 8020010326

Číslo smlouvy stavebníka

Registr smluv ANO

- 3.5 Společnost CETIN je oprávněna realizaci Překládky pověřit jinou osobu. Při realizaci jednotlivých úkonů Překládky jinou osobou nese společnost CETIN odpovědnost, jako by Překládku realizovala sama.

4. ZÁVAZKY SMLUVNÍCH STRAN

4.1 V souvislosti s realizací Překládky se CETIN zavazuje

a) před realizací Překládky:

- i) pokusit se uzavřít smlouvu o smlouvě budoucí o zřízení služebnosti s vlastníky Překládkou dotčených nemovitostí, tzn. prokazatelně učinit vlastníkům Překládkou dotčených nemovitostí návrh takové smlouvy,

b) po realizaci Překládky:

- i) zajistit pro své potřeby dokumentaci skutečného provedení Překládky (dokumentace skutečného provedení Překládky není dokumentací skutečného provedení dle vyhlášky č. 499/2006),
- ii) na základě uzavřených smluv o smlouvách budoucích o zřízení služebnosti zajistit vyhotovení geometrického plánu s vyznačením rozsahu služebnosti na Překládkou dotčených nemovitostech, uzavření smluv o zřízení služebnosti s vlastníky Překládkou dotčených nemovitostí a zápis služebnosti do katastru nemovitostí.

4.2 V souvislosti s provedením překládky se Stavebník zavazuje

a) před realizací Překládky:

- i) zajistit územní rozhodnutí - rozhodnutí o umístění stavby (Překládky),
- ii) zajistit zemní práce související s Překládkou,
- iii) písemně vyzvat CETIN (po splnění Předpokladů pro realizaci Překládky uvedených v čl. 3 odst. 3.2 této Smlouvy) k realizaci Překládky a oznámit společnosti CETIN stavební připravenost (to vše dále „Písemná výzva Stavebníka“), Tato povinnost platí pro každou z etap Překládky samostatně s tím, že první Písemná výzva Stavebníka může být učiněna nejdříve 1 měsíc po uzavření této smlouvy.
- iv) písemně vyzvat společnost CETIN k převzetí výkopu a předání staveniště, včetně určení termínu, kdy staveniště má být převzato, a to na adresu kontaktní osoby společnosti CETIN uvedené v čl. 8 této Smlouvy.

Stavebník ke dni uzavření této Smlouvy převádí na společnost CETIN některá práva a povinnosti z Územního rozhodnutí – rozhodnutí o umístění stavby III/2010 35 a III/209 12 Rekonstrukce silnice Vřesová – Tatrovice , opěrné zdi , přeložka O2 , č.j. OSÚ/2713/2018/Kn ze dne 8.3.2018 s nabytím právní moci 27.3.2018 , a to toliko práva k umístění resp. přeložení veřejné komunikační sítě společnosti Česká telekomunikační infrastruktura a.s. za podmínek v tomto územním rozhodnutí stanovených, a dále související práva a povinnosti, která plynou ze stanovisek dotčených orgánů státní správy, správců inženýrských sítí a účastníků řízení, tak jak jsou v tomto územním rozhodnutí stanoveny. CETIN tato převáděná práva ke dni uzavření této Smlouvy přijímá. Stavebník ke dni uzavření této Smlouvy předal společnosti CETIN toto územní rozhodnutí.

Číslo smlouvy vlastníka PN 2018_0033
Číslo smlouvy stavebníka

SRM 8020010326
Registr smluv ANO

- 4.3 CETIN se zavazuje, že zajistí realizaci každé etapy Překládky v koordinaci se Stavebníkem do 2 měsíců od doručení písemné výzvy Stavebníka dle předchozího odstavce a to za předpokladu, že ke dni doručení písemné výzvy Stavebníka dle předchozího odstavce jsou zajištěny ve prospěch společnosti CETIN všechny Předpoklady pro realizaci Překládky uvedené v čl. 3 odst. 3.2 této Smlouvy a ze strany Stavebníka splněny povinnosti uvedené v čl. 4 odst. 4.2 této Smlouvy vyjma ustanovení o stavební připravenosti, jinak nejpozději do 2 měsíců od jejich zajištění ve prospěch CETIN.
- 4.4 Stavebník bere na vědomí, že mezi společnostmi CETIN a vlastníky Překládkou dotčených nemovitostí musí dojít s ohledem na ustanovení § 104 Zákona o elektronických komunikacích k úpravě vzájemných právních vztahů v podobě uzavření písemné smlouvy o budoucí smlouvě o zřízení služebnosti a po realizaci Překládky k uzavření smlouvy o zřízení služebnosti event. ke zřízení takového práva ve vyvlastňovacím řízení. Náhrady za zřízení takových služebností, které společnost CETIN vlastníkům dotčených nemovitostí uhradí, bude Stavebník s ohledem na ustanovení § 104 odst. 17 Zákona o elektronických komunikacích povinen uhradit společnosti CETIN jako náklady vzniklé společnosti CETIN v souvislosti s Překládkou. Stejně tak bude Stavebník povinen uhradit společnosti CETIN náklady za uhrazení správních poplatků za vklad služebností do katastru nemovitostí, případně náklady vzniklé společnosti CETIN v souvislosti s a ve vyvlastňovacím řízení.
- 4.5 Stavebník se zavazuje poskytnout společnosti CETIN při uzavírání smluv o budoucí smlouvě o zřízení služebnosti a po realizaci Překládky při uzavírání smluv o zřízení služebnosti potřebnou součinnost.
- 4.6 Lhůta dle odstavce 4.3 tohoto článku, Smluvními stranami sjednaná pro realizaci Překládky se prodlužuje o tolik dnů, o kolik dnů byly práce k jejímu provedení přerušeny nebo nemohly být případně zahájeny z důvodu nikoliv na straně společnosti CETIN.
- 4.7 Závazky společnosti CETIN týkající se realizace Překládky dle této Smlouvy a souvisejících záležitostí, jež Překládce předcházejí, jsou rozděleny do 6 etap:
1. Vřesová - Tatrovce, SO 351. 1_úsek 1
 2. Vřesová - Tatrovce SO 351.2 úsek 2 rozp.bez výk
 3. Vřesová - Tatrovce SO 351.2 úsek 3 rozp.bez výk
 4. Vřesová - Tatrovce SO 351.2 úsek 4 rozp.bez výk
 5. Vřesová - Tatrovce SO 351.2 úsek 5 rozp.bez výk
 6. Vřesová - Tatrovce SO 351.2 úsek 6 rozp.bez výk

Jednotlivé etapy jsou co do rozsahu stanoveny položkami uvedenými v Příloze č. 2 této Smlouvy. Jednotlivé etapy Překládky budou považovány za ukončené, vždy dnem, kdy bude Stavebníkovi doručeno na adresu uvedenou v hlavičce této Smlouvy nebo adresu elektronické pošty uvedenou v čl. 8 této Smlouvy oznámení o ukončení té které etapy Překládky s tím, že pokud Stavebník toto oznámení nepřevzme, pak dnem ukončení realizace té které etapy Překládky je 5. den od odeslání tohoto oznámení společností CETIN Stavebníkovi.

5. NÁKLADY SPOJENÉ S PŘEKLÁDKOU

- 5.1 Stavebník je dle ustanovení § 104 odst. 17 Zákona o elektronických komunikacích povinen nést náklady překládky dotčeného úseku SEK, přičemž takovými náklady jsou všechny nezbytné náklady vlastníka SEK, které mu v souvislosti s Překládkou SEK vzniknou, a které by mu nevznikly, kdyby k Překládce nedošlo.
- 5.2 Výše nákladů Překládky stanovených na základě Projektu ke dni uzavření této Smlouvy činí 1 647 065,00 Kč. Překládka dle Zákona o elektronických komunikacích je mimo předmět daně z přidané hodnoty.
- 5.3 Specifikace těchto nákladů je uvedena v Příloze č. 2 této Smlouvy.
- 5.4 V případě, že v souvislosti s realizací Překládky společnosti CETIN vzniknou další nezbytné náklady na Překládku, které nejsou vyčísleny v čl. 5 odst. 5.2 této Smlouvy, Stavebník se zavazuje je společnosti CETIN uhradit.

Mezi nezbytné náklady na Překládku patří zejména, nikoliv však výlučně :

- i) náklady na náhrady za omezení vlastnického práva zřízením služebnosti vlastníkům Překládkou dotčených nemovitostí dle uzavřených smluv o služebnosti, případně dle pravomocného rozhodnutí příslušného vyvlastňovacího úřadu o omezení vlastnického práva zřízením služebnosti rozhodnutím (blíže specifikovány v Čl. 4 bodu 4.4 této smlouvy),
- ii) náklady vzniklé v souvislosti s vyvlastňovacím řízením dle předchozího odstavce a dle čl. 4 odst. 4.4 této Smlouvy,
- iii) náklady související se zrušením a následným výmazem služebnosti (váznoucí na nemovitostech dotčených původní, překládanou, trasou SEK) z katastru nemovitostí,
- iv) náklady na náhrady za omezené užívání lesního a půdního fondu včetně nákladů na vypracování výpočtu,
- v) hydrogeologický, geologický, dendrologický a ostatní odborné posudky zpracované subjekty k tomu určenými,
- vi) náklady na koordinační výkresy, povodňové plány a zaměření, vyžadované dotčenými subjekty,
- vii) náklady na identifikaci parcel,
- viii) náklady na správní poplatky podle zákona č. 634/2004 Sb. v platném znění, které vzniknou v důsledku získávání potřebných správních rozhodnutí - povolení, které jsou nezbytné k realizaci Překládky,
- ix) náklady, související se zvláštním užíváním veřejného prostranství, vyměřené v souvislosti s realizací Překládky podle zákona č. 565/1990 Sb., o místních poplatcích v platném znění,
- x) náklady, související se zvláštním užíváním komunikace ve smyslu § 25 zákona č. 13/1997 Sb.,
- xi) náklady na peněžité plnění plynoucí z nájemních smluv, jejichž uzavření je nutné pro realizaci Překládky,
- xii) náklady související s majetkovými újmami, způsobenými na zemědělských plodinách v souvislosti s realizací Překládky,
- xiii) náklady na ochranu komunikačních vedení a zařízení před přepětím a nadproudem, včetně odborného výpočtu a návrhu,
- xiv) náklady, související se záchranným archeologickým dohledem.

6. PLATEBNÍ PODMÍNKY

- 6.1 Náklady na Překládku ve výši skutečně provedených prací a skutečně vynaložených nákladů dle čl. 5 odst. 5.2 této Smlouvy je Stavebník povinen uhradit na základě faktur vystavených společností CETIN po realizaci jednotlivých etap Překládky dle čl. 4 odst. 4.7 této Smlouvy do 30 dnů ode dne jejich vystavení.
- 6.2 Faktury dle odstavce 6.1 tohoto článku budou vystaveny, každá do 15 dnů od ukončení té které etapy realizace Překládky ve smyslu Čl. 4 bodu 4.7 této Smlouvy a Stavebník je povinen uhradit je ve lhůtě splatnosti.
- 6.3 Faktury budou Stavebníkovi zasílány na adresu uvedenou v hlavičce této Smlouvy.
- 6.4 Náklady společnosti CETIN uvedené v čl. 5 odst. 5.4 této Smlouvy budou hrazeny Stavebníkem odděleně na základě samostatné faktury vystavené společností CETIN a Stavebník je povinen je uhradit ve lhůtě splatnosti 30 dnů ode dne doručení faktury.
- 6.5 Náklady dle této Smlouvy budou Stavebníkem hrazeny na účet společnosti CETIN uvedený v hlavičce této Smlouvy, pokud nebude fakturou vystavenou společností CETIN stanoveno jinak.

7. SANKCE

- 7.1 Pro případ, že Stavebník bude v prodlení s úhradou některé částky, k jejíž úhradě je dle této Smlouvy povinen, je povinen uhradit společnosti CETIN smluvní pokutu ve výši 0,3 % z dlužné částky za každý den prodlení.
- 7.2 Smluvní pokuta je splatná do 10 dnů ode dne doručení písemné výzvy příslušné Smluvní straně k její úhradě.
- 7.3 Zaplacením smluvní pokuty dle této Smlouvy není dotčen nárok příslušné Smluvní strany na náhradu skutečné škody a ušlého zisku v celém rozsahu způsobené škody.
- 7.4 Zánikem Smlouvy odstoupením dle čl. 9 této Smlouvy a rozvazovací podmínkou dle čl. 10 této Smlouvy nezaniká nárok na náhradu škody ani na zaplacení smluvní pokuty.

8. KONTAKTNÍ A ODPOVĚDNÉ OSOBY SMLUVNÍCH STRAN

- 8.1 Za společnost CETIN
ve věcech smluvních: Theodor Valenta
funkce: specialista pro výstavbu sítě
e-mail: theodor.valenta@cetin.cz, tel.: 606 694 076

ve věcech technických: Radek Kubeš
funkce: specialista pro výstavbu sítě
e-mail: radek.kubes@cetin.cz tel. 602 161 077

- 8.2 Za Stavebníka:

VPIC Rek. silnice Vřesová - Tatrovice

ve věcech smluvních: Ing. Jan Lichtneger
funkce: ředitel organizace
e-mail: lichtneger.jan@ksusk.cz tel.: 601 085 562

ve věcech technických: Ing. Petr Šťovíček,
funkce: technický náměstek,
tel.: 352 356 120, mobil: 602 557 341, e-mail: stovicek.petr@ksusk.cz

- 8.3 Tyto a další kontaktní a účetní údaje jedné ze Smluvních stran je tato Smluvní strana oprávněna měnit s účinností doručením změněného údaje na adresu druhé Smluvní strany v hlavičce této Smlouvy či na adresu sídla druhé Smluvní strany dle zápisu v obchodním rejstříku.

9. ROZVAZOVACÍ PODMÍNKY

- 9.1 Písemná výzva Stavebníka, učiněná za splnění podmínek uvedených v čl. 4 odst. 4.2 a 4.3 této Smlouvy, musí být doručena společnosti CETIN nejpozději do dvou let od uzavření této Smlouvy. Marné uplynutí této lhůty je rozvazovací podmínkou platnosti a účinnosti této Smlouvy ve smyslu ustanovení § 548 odst. 2 občanského zákoníku, v platném znění.
- 9.2 S ohledem na ustanovení odst. 9.1 tohoto článku tedy tato Smlouva zanikne prvním dnem následujícím po uplynutí dvou let od jejího uzavření, aniž by byla v této lhůtě doručena společnosti CETIN řádná písemná výzva Stavebníka (učiněná za splnění podmínek uvedených v čl. 4 odst. 4.2 a odst. 4.3 této Smlouvy). V případě, že dojde k zániku Smlouvy touto rozvazovací podmínkou, je Stavebník povinen uhradit společnosti CETIN náklady již vzniklé v souvislosti s plněním z této Smlouvy.

10. ZÁVĚREČNÁ USTANOVENÍ

- 10.1 Tato Smlouva nabývá platnosti dnem podpisu oběma Smluvními stranami a účinnosti dnem následujícím po dni jejího uveřejnění dle zákona č. 340/2015 Sb., o zvláštních podmínkách účinnosti některých smluv, uveřejňování těchto smluv a o registru smluv (zákon o registru smluv), v platném znění („**Zákon o registru smluv**“). Stavebník se zavazuje nejpozději do 24 dnů po uzavření této Smlouvy uveřejnit její obsah a tzv. metadata a splnit další povinnosti v souladu se Zákonem o registru smluv. Stavebník se zavazuje doručit CETINu potvrzení o uveřejnění této Smlouvy dle Zákonu o registru smluv vydané správcem registru smluv nejpozději následující den po jeho obdržení. Nebude-li tato Smlouva uveřejněna v souladu se Zákonem o registru smluv do tří měsíců po jejím uzavření, zavazuje se Stavebník uzavřít s CETINem novou smlouvu, která svým obsahem bude hospodářsky odpovídat znění této Smlouvy (přičemž určení lhůt, dob a termínů bude odpovídat tomuto principu a časovému posunu), a to do sedmi dnů od doručení výzvy CETINu Stavebníkovi. Ujednání tohoto odstavce nabývá účinnosti dnem uzavření této Smlouvy.
- 10.2 Vztahy ze Smlouvy vyplývající i vztahy Smlouvou neupravené se řídí právním řádem České Republiky, zejména občanským zákoníkem.

10.3 Písemným stykem či pojmem „písemně“ se pro účely Smlouvy rozumí předání zpráv jedním z těchto způsobů:

- a) v listinné podobě;
- b) e-mailovou zprávou s uznávaným elektronickým podpisem dle zák. č. 297/2016 Sb., o službách vytvářejících důvěru pro elektronické transakce, ve znění pozdějších předpisů; a/nebo
- c) e-mailovou zprávou zaslanou na adresu kontaktních osob, tak jak jsou specifikovány v čl. 8 této Smlouvy.

Strany ujednaly, že pro případ odstoupení od Smlouvy se nepoužije způsob uvedený pod písmenem c).

10.4 Smluvní strany se zavazují vyvinout maximální úsilí k odstranění vzájemných sporů, vzniklých na základě této Smlouvy nebo v souvislosti s touto Smlouvou, a k jejich vyřešení zejména prostřednictvím jednání odpovědných osob nebo jiných pověřených subjektů. Nedohodnou-li se Smluvní strany na způsobu řešení vzájemného sporu, má každá ze Smluvních stran právo uplatnit svůj nárok u příslušného soudu České republiky.

10.5 Smluvní strany si nepřejí, aby nad rámec ustanovení této Smlouvy byla jakákoliv práva a povinnosti dovozovány z dosavadní či budoucí praxe zavedené mezi Smluvními stranami či zvyklostí zachovávaných obecně či v odvětví týkajícím se předmětu plnění této Smlouvy, ledaže je ve Smlouvě výslovně sjednáno jinak. Vedle shora uvedeného si Smluvní strany potvrzují, že si nejsou vědomy žádných dosud mezi nimi zavedených obchodních zvyklostí či praxe.

10.6 Tato Smlouva může být měněna pouze písemně. Za písemnou formu nebude pro tento účel považována výměna e-mailových či jiných elektronických zpráv.

10.7 Smluvní strany se dohodly na vyloučení aplikace následujících ustanovení občanského zákoníku:

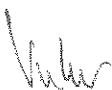
- § 557;
- § 1767 odst. 2;
- § 1740 odst. 2 druhá věta a odst. 3; a
- § 1743.

10.8 Smluvní strany na sebe v souladu s § 1765 odst. 2 občanského zákoníku přebírají nebezpečí změny okolností.

10.9 Stavebník není oprávněn převést (jako postupitel) kterákoli svá práva nebo povinnosti ze Smlouvy nebo z její části třetí osobě (s odkazem na § 1895 občanského zákoníku) ani postoupit na třetí osobu jakékoliv pohledávky ze Smlouvy vyplývající bez předchozího písemného souhlasu společnosti CETIN.

10.10 Tato Smlouva je vyhotovena ve dvou (2) vyhotoveních, z nichž každé má platnost originálu. Každá ze Smluvních stran obdrží jedno (1) vyhotovení.

10.11 Tato Smlouva obsahuje úplné ujednání o předmětu Smlouvy a všech náležitostech, které Smluvní strany měly a chtěly ve Smlouvě ujednat, a které považují za důležité pro závaznost této Smlouvy. Žádný projev Smluvních stran učiněný při jednání o této



Smlouvě ani projev učiněný po uzavření této Smlouvy nesmí být vykládán v rozporu s výslovnými ustanoveními této Smlouvy a nezakládá žádný závazek žádné ze Smluvních stran.

10.12 Smluvní strany prohlašují, že údaje uvedené v této Smlouvě nejsou předmětem obchodního tajemství a zároveň nejsou informacemi požívajícími ochrany důvěrnosti majetkových poměrů.

10.13 CETIN přijal a dodržuje interní korporátní compliance program navržený tak, aby byl zajištěn soulad činnosti CETINu s pravidly etiky, morálky, platnými právními předpisy a mezinárodními smlouvami, včetně opatření, jejichž cílem je předcházení a odhalování jejich porušování (program Corporate Compliance - <https://www.cetin.cz/corporate-compliance>). Stavebník (a jakákoliv fyzická nebo právnická osoba, která s ním spolupracuje a kterou využívá pro plnění povinností z této smlouvy nebo v souvislosti s jejím uzavřením a realizací, tj. zaměstnanci, zástupci nebo externí spolupracovníci) ctí a dodržuje platné právní předpisy včetně mezinárodních smluv, základní morální a etické principy. Stavebník odmítá jakékoliv delikt ní jednání a tohoto se zdržuje. Stavebník zejména nedopustí, neschválí ani nepovolí žádné přímé nebo zprostředkované jednání, které by způsobilo, že by Stavebník nebo jakýkoliv jeho zaměstnanec, zástupce nebo externí spolupracovník porušil jakékoliv platné právní předpisy týkající se úplatkářství nebo korupce. Tato povinnost se vztahuje zejména nikoli však výlučně i na jakékoliv nezákonné ovlivnění, neoprávněné platby/platby bez právního titulu nebo plnění takové povahy ve vztahu ke státním úředníkům, zástupcům veřejných orgánů, rodinám nebo blízkým přátelům. Vystupuje-li Stavebník pro CETIN nebo jeho jménem, dává dodržování uvedených zásad najevo.

10.14 Součástí této Smlouvy jsou následující Přílohy:

Příloha č. 1 - Projekt

Příloha č. 2 - Specifikace První etapy překládky a jejích nákladů
- Specifikace Druhé etapy překládky a jejích nákladů
- Specifikace Třetí etapy překládky a jejích nákladů
- Specifikace Čtvrté etapy překládky a jejích nákladů
- Specifikace Páté etapy překládky a jejích nákladů
- Specifikace Šesté etapy překládky a jejích nákladů

Příloha č. 4 - Územní rozhodnutí – o umístění stavby č.j.: OSÚ/2713/2018/Kn ze dne 8.3.2018

Příloha č.5 – Pověření ,PM nebo výpis OR Stavebníka

CETIN

Stavebník

V Praze dne 26.6.2018

Sokolově dne 22.6.2018

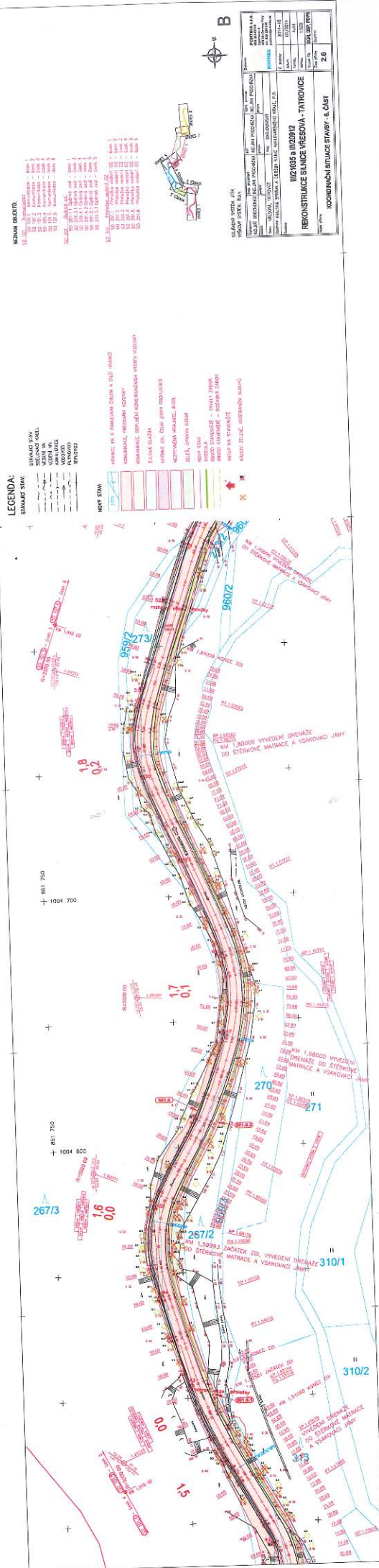
Ing. Petr Gazda
Ředitel, Přístupová síť
Česká telekomunikační infrastruktura a.s.

Česká telekomunikační infrastruktura a.s.
Olšanská 2581/6
130 00 Praha 3
DIČ: CZ04084063

VPIC Rek: silnice Vřesová - Tatrovce

Ing. Jan Lichneger
ředitel organizace
Krajská správa a údržba silnic
Karlovarského kraje,
příspěvková organizace

Krajská správa a údržba silnic
Karlovarského kraje
příspěvková organizace
Sokolov, Chebská 282, PSČ 356 01
IČ: 70947023, DIČ: CZ70947023





STÁVAJCI STAV:

STÁVAJÍCÍ STAV
SDĚLOVACÍ KABEL
VEDENÍ VN
VEDENÍ NN
KANALIZACE
VODOVOD
PLYNOVOD
TEPLOVOD

NOVÝ STAV:

	HRANICE KN S PARCELMAMI OZELEN A RŮŽNÍ HRANICE
	KOMUNIKACE, PŘEZDVOVÉ VOZIDLOVY
	KOMUNIKACE, DOPLEČNÉ KONSTRUKČNÍ VSTEV VOZIDLOVY
	ŽALUZIA DLAŽBA
	OFENÉ JDU, ČELNÍ ZDOKY PRUGOSTRŮ
	NEZPEČENÁ KRAJINICE, ROZL
	ZELEN, OPRAVA OZEMI
	NOVÝ STAV
	OPROU STAVENISŤE – TRVALÝ ZÁBOR
	OPROU STAVENISŤE – DOČASNÝ ZÁBOR
	VEŠPŮ NA STAVENISŤE
	KAPKIN ŽELEZNE, OSTRANICH SLOUPŮ

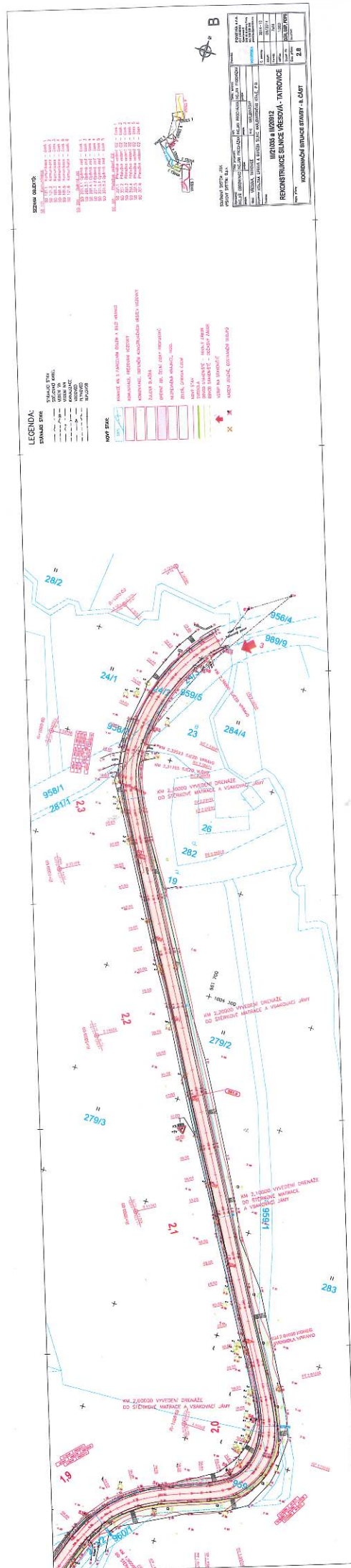
SEZNAM OBJEKTOV:

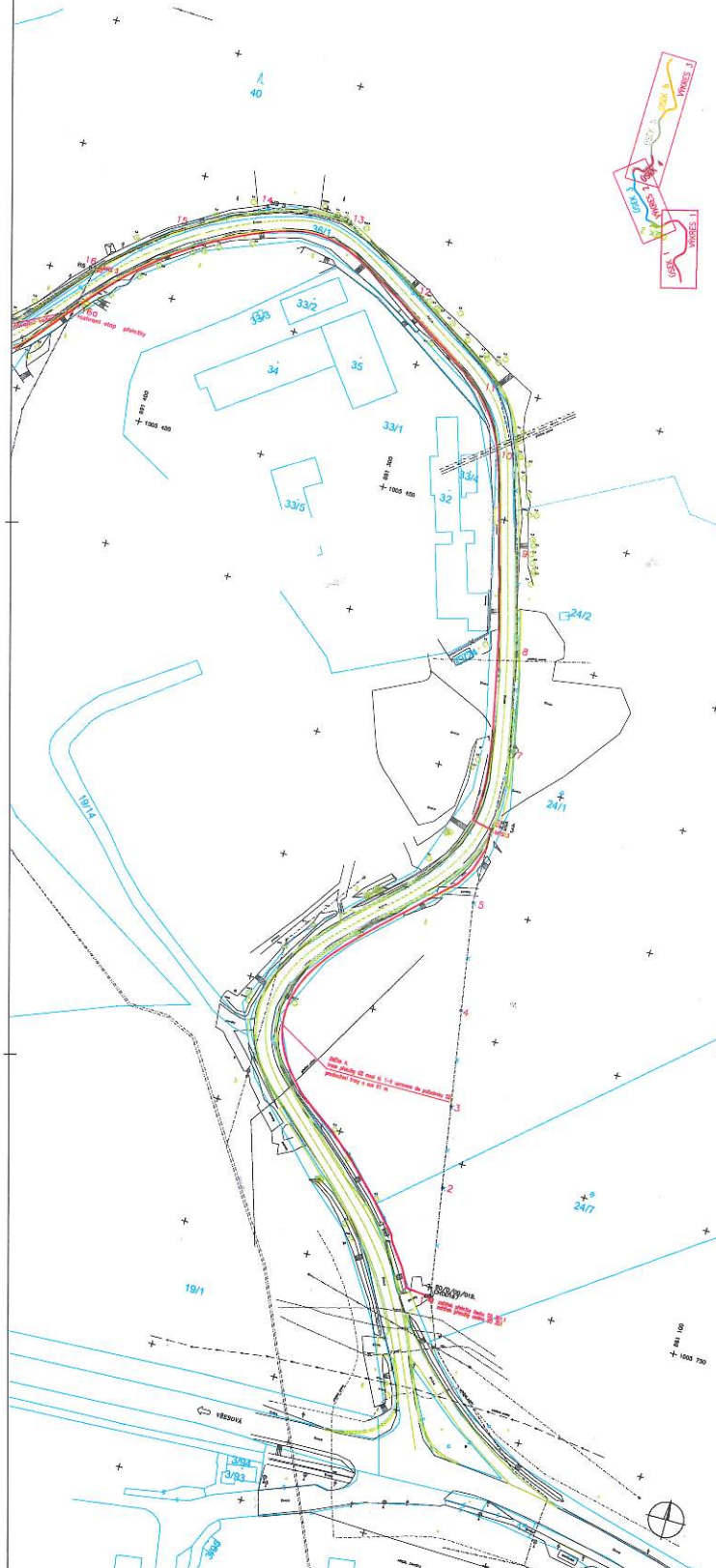
SO 101.1	Komunikačné - Gask 1
SO 101.2	Komunikačné - Gask 2
SO 101.3	Komunikačné - Gask 3
SO 101.4	Komunikačné - Gask 4
SO 101.5	Komunikačné - Gask 5
SO 101.6	Komunikačné - Gask 6
SO 201.1	Opäťná zed - Gask 1
SO 201.2	Opäťná zed - Gask 2
SO 201.3	Opäťná zed - Gask 3
SO 201.4	Opäťná zed - Gask 4
SO 201.5	Opäťná zed - Gask 5
SO 201.6	Opäťná zed - Gask 6
SO 351.1	Prázdna vstava, O2 - Gask 1
SO 351.2	Prázdna vstava, O2 - Gask 2
SO 351.3	Prázdna vstava, O2 - Gask 3
SO 351.4	Prázdna vstava, O2 - Gask 4
SO 351.5	Prázdna vstava, O2 - Gask 5
SO 351.6	Prázdna vstava, O2 - Gask 6



SOUŘADNÝ SYSTÉM: JTSK
VÝŠKOVÝ SYSTÉM: B.p.v.

[illegible]



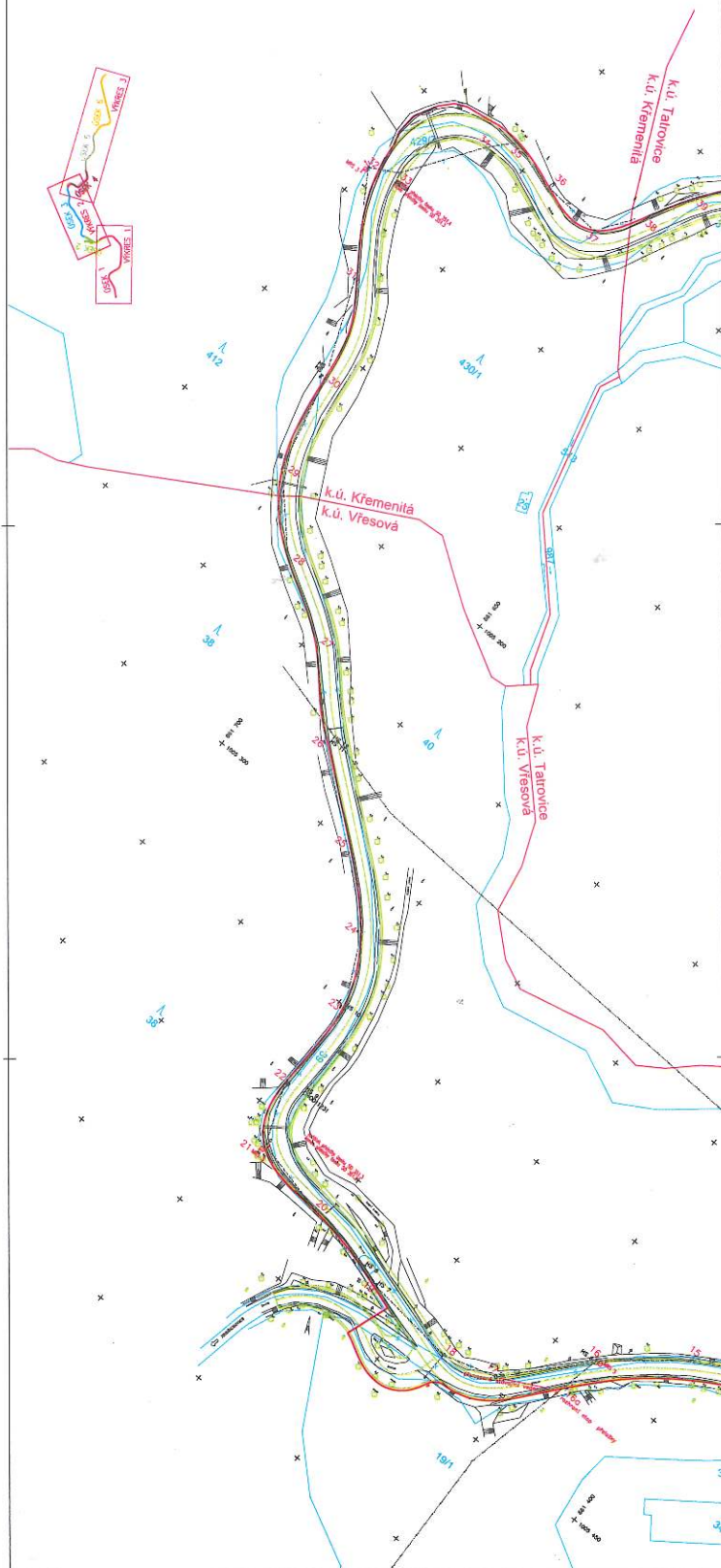


SO 351

Č.	ZMĚNY PODLE VYJÁDŘENÍ OZ CZECH REPUBLIC A.S.	DATUM	PODPIS
1	TEXT ZMĚNY – ODŮVODNĚNÍ	05/2015	

Kopírování a rozšiřování této dokumentace bez souhlasu příslušného zpracovatele je zakázáno.	
PRACOVNÍK	KRESLIL
PROJEKTANT	KONTROLA
OBJEDNATEL	PROJEKTANT
OBEC : Vřesová, Tatrovice	KRAJ : KARLOVARSKÝ
INVESTOR : KSJS KS, Chrabák 282, 356 04 D. Býchanov	PROJEKTANT : KSJS KS, Chrabák 282, 356 04 D. Býchanov
DATUM	05 / 2015
STUPEŇ	P
FORMÁT	1 A 4
ZUSNA	ZUSNA
MĚŘÍTKO	VÝKRES Č.

POLOHOVÝ PĚLÁN – VÝKRES 1



SO 351

a	ZMĚNY PODLE VYHODNĚNÍ OZ CZECH REPUBLIC A.S.	05/2015	
Č.	TEXT ZMĚNY – ODPOVĚDNĚNÍ	DATUM	PODPIS

Kopírování a reštrikční této dokumentace bez souhlasu jejího zpracovatele je zakázáno.

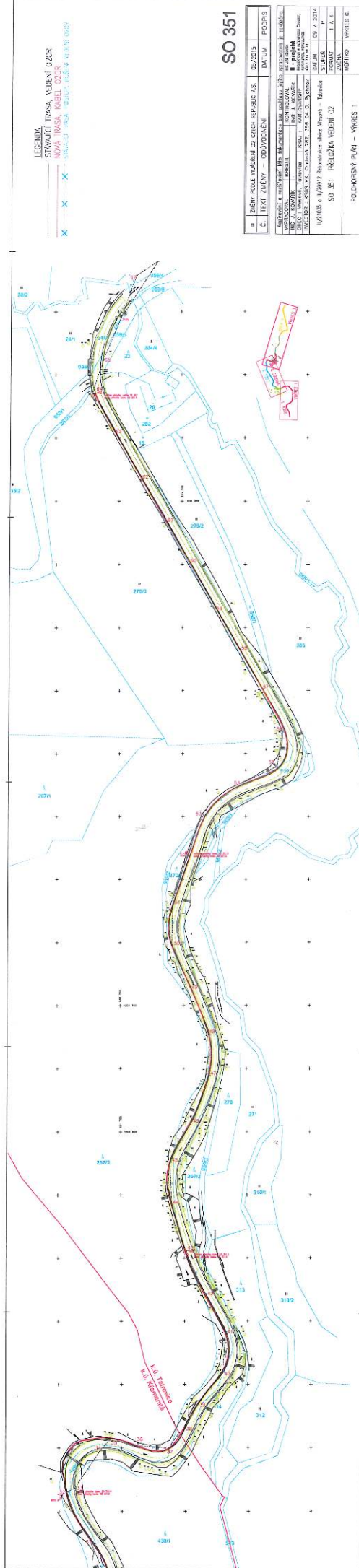
PRACOVNÍK
NÁZEV
OBC.: Vrsopale, Křeslice
KŘESLICE
KRAJ: JIHLAVSKÝ
KRAJ: JIHLAVSKÝ
INVESTOR: KSÚS KK, Chabárek 282, 356 04 D. Řehovno

II/71035 a II/20912 Rekonstrukce silnice Vrsopale – Tatrovice

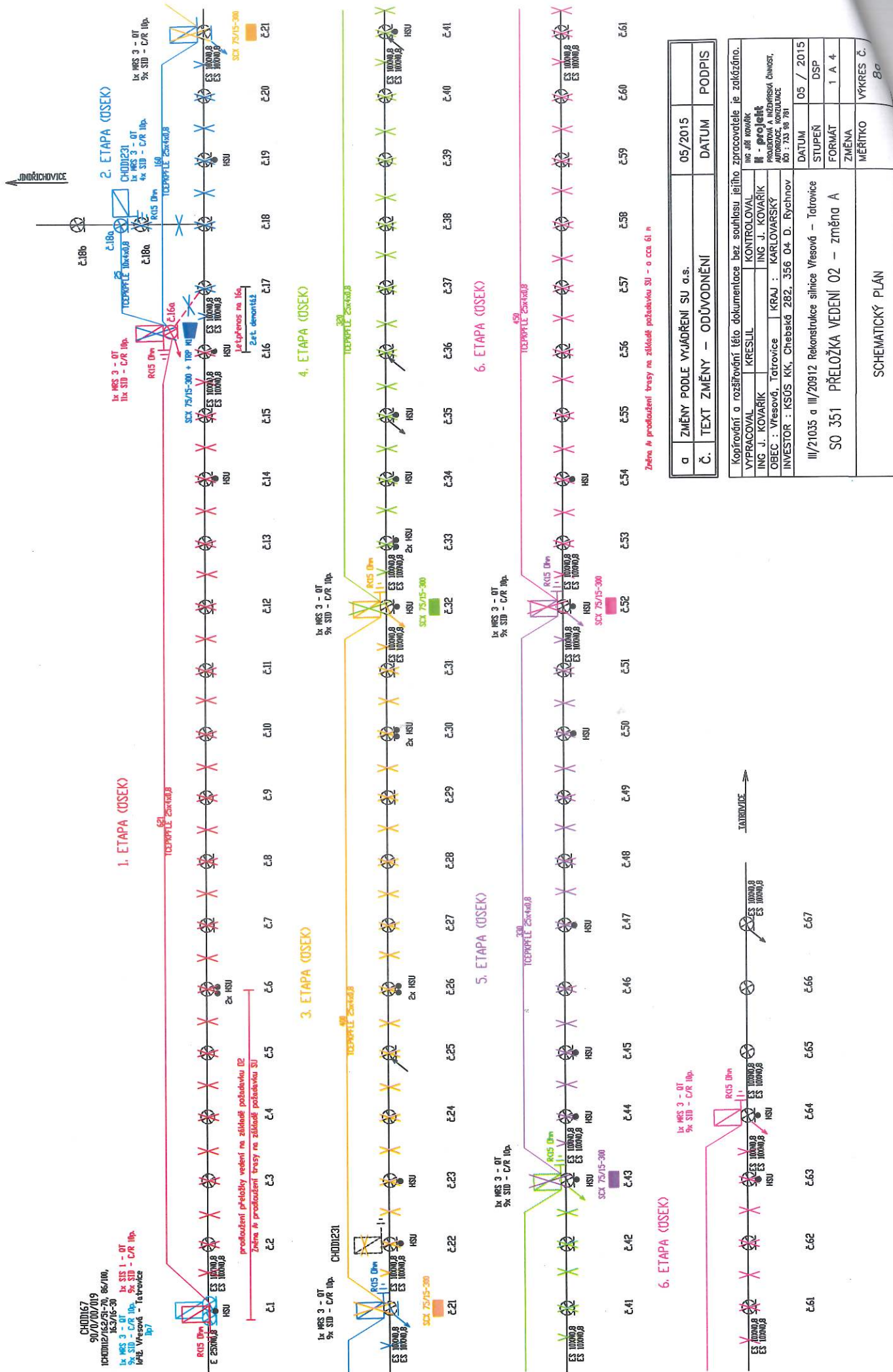
SO 351 PŘELOŽKA VEDENÍ OZ

DATUM: 09 / 2014
STUPEŇ: P
FORMÁT: A 4
ZNAČKA: MĚRITKO
VÝKRES Č.

POLHOPIŠNÝ PLÁN – VÝKRES 1



0	ZÁKLADNÍ ÚDAJE	02/2015	PODS
1	TEXT ZÁKLADNÍ	02/2015	PODS
2	TECHNICKÉ ÚDAJE	02/2015	PODS
3	PŘÍLOHY	02/2015	PODS
4	ZÁVĚR	02/2015	PODS
5	PŘÍLOHA	02/2015	PODS
6	PŘÍLOHA	02/2015	PODS
7	PŘÍLOHA	02/2015	PODS
8	PŘÍLOHA	02/2015	PODS
9	PŘÍLOHA	02/2015	PODS
10	PŘÍLOHA	02/2015	PODS
11	PŘÍLOHA	02/2015	PODS
12	PŘÍLOHA	02/2015	PODS
13	PŘÍLOHA	02/2015	PODS
14	PŘÍLOHA	02/2015	PODS
15	PŘÍLOHA	02/2015	PODS
16	PŘÍLOHA	02/2015	PODS
17	PŘÍLOHA	02/2015	PODS
18	PŘÍLOHA	02/2015	PODS
19	PŘÍLOHA	02/2015	PODS
20	PŘÍLOHA	02/2015	PODS
21	PŘÍLOHA	02/2015	PODS
22	PŘÍLOHA	02/2015	PODS
23	PŘÍLOHA	02/2015	PODS
24	PŘÍLOHA	02/2015	PODS
25	PŘÍLOHA	02/2015	PODS
26	PŘÍLOHA	02/2015	PODS
27	PŘÍLOHA	02/2015	PODS
28	PŘÍLOHA	02/2015	PODS
29	PŘÍLOHA	02/2015	PODS
30	PŘÍLOHA	02/2015	PODS
31	PŘÍLOHA	02/2015	PODS
32	PŘÍLOHA	02/2015	PODS
33	PŘÍLOHA	02/2015	PODS
34	PŘÍLOHA	02/2015	PODS
35	PŘÍLOHA	02/2015	PODS
36	PŘÍLOHA	02/2015	PODS
37	PŘÍLOHA	02/2015	PODS
38	PŘÍLOHA	02/2015	PODS
39	PŘÍLOHA	02/2015	PODS
40	PŘÍLOHA	02/2015	PODS
41	PŘÍLOHA	02/2015	PODS
42	PŘÍLOHA	02/2015	PODS
43	PŘÍLOHA	02/2015	PODS
44	PŘÍLOHA	02/2015	PODS
45	PŘÍLOHA	02/2015	PODS
46	PŘÍLOHA	02/2015	PODS
47	PŘÍLOHA	02/2015	PODS
48	PŘÍLOHA	02/2015	PODS
49	PŘÍLOHA	02/2015	PODS
50	PŘÍLOHA	02/2015	PODS
51	PŘÍLOHA	02/2015	PODS
52	PŘÍLOHA	02/2015	PODS
53	PŘÍLOHA	02/2015	PODS
54	PŘÍLOHA	02/2015	PODS
55	PŘÍLOHA	02/2015	PODS
56	PŘÍLOHA	02/2015	PODS
57	PŘÍLOHA	02/2015	PODS
58	PŘÍLOHA	02/2015	PODS
59	PŘÍLOHA	02/2015	PODS
60	PŘÍLOHA	02/2015	PODS
61	PŘÍLOHA	02/2015	PODS
62	PŘÍLOHA	02/2015	PODS
63	PŘÍLOHA	02/2015	PODS
64	PŘÍLOHA	02/2015	PODS
65	PŘÍLOHA	02/2015	PODS
66	PŘÍLOHA	02/2015	PODS
67	PŘÍLOHA	02/2015	PODS
68	PŘÍLOHA	02/2015	PODS
69	PŘÍLOHA	02/2015	PODS
70	PŘÍLOHA	02/2015	PODS
71	PŘÍLOHA	02/2015	PODS
72	PŘÍLOHA	02/2015	PODS
73	PŘÍLOHA	02/2015	PODS
74	PŘÍLOHA	02/2015	PODS
75	PŘÍLOHA	02/2015	PODS
76	PŘÍLOHA	02/2015	PODS
77	PŘÍLOHA	02/2015	PODS
78	PŘÍLOHA	02/2015	PODS
79	PŘÍLOHA	02/2015	PODS
80	PŘÍLOHA	02/2015	PODS
81	PŘÍLOHA	02/2015	PODS
82	PŘÍLOHA	02/2015	PODS
83	PŘÍLOHA	02/2015	PODS
84	PŘÍLOHA	02/2015	PODS
85	PŘÍLOHA	02/2015	PODS
86	PŘÍLOHA	02/2015	PODS
87	PŘÍLOHA	02/2015	PODS
88	PŘÍLOHA	02/2015	PODS
89	PŘÍLOHA	02/2015	PODS
90	PŘÍLOHA	02/2015	PODS
91	PŘÍLOHA	02/2015	PODS
92	PŘÍLOHA	02/2015	PODS
93	PŘÍLOHA	02/2015	PODS
94	PŘÍLOHA	02/2015	PODS
95	PŘÍLOHA	02/2015	PODS
96	PŘÍLOHA	02/2015	PODS
97	PŘÍLOHA	02/2015	PODS
98	PŘÍLOHA	02/2015	PODS
99	PŘÍLOHA	02/2015	PODS
100	PŘÍLOHA	02/2015	PODS



Název stavby: III/21035 a III/20912 Rek. sil. Vřesová - Tatrovce. SO351 Přel. vedení O2 - úsek 1, změna A
 Číslo SPP prvku:
 Zhotovitel PD: Ing Jiří Kovařík - K-projekt, Chomutovská 12, 360 10 Karlovy Vary
 KPO: Karlovarský
 HOST:
 VUJ: Chodov

Technické údaje:

KMVYK:	0.621	KMP:	31.750	bytových HT	0
KMVYK: voz.	0.010	KMMK:	0.635	podnik. HTS:	0
km otvorů:	0.000	KMNT:	0.000	rekreač. HTS	0
		KMTRU:	0.000	PP HR:	0
		KMOK:	0.000	PP UR:	0
		KMVL:	0.000		
		KMTRK:	0.000		

Rozdělení dle zón:

1: Nad 100 tis. obyv.				
Historické centrum	0.000 km	Městská zástavb	0.000 km	Předměstí 0.000 km
2: Od 10 tis. do 100 tis. obyv.				
Historické centrum	0.000 km	Městská zástavb	0.000 km	Předměstí 0.000 km
3: Od 1 tis. do 10 tis. obyv.				
Historické centrum	0.000 km	Městská zástavb	0.000 km	Předměstí 0.000 km
4: Do 1 tis. obyv.				
Chráněná přírodní území	0.000 km	Ostatní terén	0.000 km	

Rekapitulace nákladů:

PŘÍPRAVA	2 480 Kč
ZEMNÍ PRÁCE	254 152 Kč
MONTÁŽ	114 022 Kč
GEODETICKÉ PRÁCE PŘÍPRAVA	0 Kč
GEODETICKÉ PRÁCE REALIZACE	33 673 Kč
VĚCNÁ BŘEMENA PŘÍPRAVA	0 Kč
VĚCNÁ BŘEMENA REALIZACE	8 887 Kč
PROVOZNÍ PRÁCE	0 Kč
MATERIÁL DOD. CETIN	0 Kč
MATERIÁL VYŘAZENÝ	0 Kč
MATERIÁL ZHOTOVITELE - Vykazovaný	182 476 Kč
MATERIÁL ZHOTOVITELE - Nevykazovaný	0 Kč
POPLATKY	0 Kč

Celkové náklady: 595 690 Kč

STAVEBNÍ ČINNOST 584 323 Kč
 NESTAVEBNÍ ČINNOST 11 367 Kč

Seznam položek

Číslo SAP	Stavební činnost	Název položky	Množství	Celková cena
PŘÍPRAVA				
953646		Autorský dozor pro výstavbu, opravy sítě	2480.00 JV	2 480 Kč
ZEMNÍ PRÁCE				
954970 S		Pokládka PE nebo vrapované chráničky	631.00 m	11 686 Kč
955265 S		Práce zemní pro podzemní tratě síťové	5208.00 JV	5 208 Kč

951549 S	Přesun lávky přechodové z ocelové desky	4.00 ks	148 Kč
952359 S	Rýha v chodníku betonové desky 35/50-70	10.00 m	6 789 Kč
952345 S	Rýha v trávě 35/70-100	601.00 m	207 712 Kč
955570 S	Rýha ve vozovce litý asfalt 50/100	10.00 m	14 446 Kč
955054 S	Vytyčení trasy podél silnice, železnice	621.00 m	7 669 Kč
951349 S	Zřízení a odstr. přech. lávky z ocel. desky	4.00 ks	494 Kč
MONTÁŽ			
955020 S	Demontáž dvojitého patkovaného stožáru	1.00 ks	3 505 Kč
955017 S	Demontáž jednoduch. patkovaného stožáru	15.00 ks	29 623 Kč
955091 S	Demontáž rozvaděče sloupového	1.00 ks	926 Kč
955016 S	Demontáž samonos. kabelů nad 5 XN	1180.00 m	42 244 Kč
955078 S	Demontáž spojky hrncové	5.00 ks	1 913 Kč
952649 S	Měření stejnosměrné během stavby- první čtyřka	3.00 ks	481 Kč
952650 S	Měření stejnosměrné během stavby - další čtyřka	42.00 ks	1 555 Kč
952644 S	Měření střídavé během stavby - další čtyřka	42.00 ks	1 037 Kč
952643 S	Měření střídavé během stavby - první čtyřka	3.00 ks	259 Kč
952647 S	Měření útlumu během stavby- první čtyřka	3.00 ks	481 Kč
954984 S	Montáž kotvy na stávající stožár	1.00 ks	943 Kč
955267 S	Montáž nadzemní tratě síťové	2604.00 JV	2 604 Kč
955299 S	Montáž objektu samost. SIS do 50 čtyřek	1.00 ks	1 064 Kč
955296 S	Montáž rozvaděče sloupového	1.00 ks	1 064 Kč
954991 S	Montáž úložných kabelů do 50 XN	635.00 m	16 466 Kč
955303 S	Montáž uzemnění venkovního rozvaděče	2.00 ks	2 251 Kč
955298 S	Ukončení jedné čtyřky v rozvaděči	95.00 ks	2 346 Kč
955259 S	Ukončení kabelu v rozvaděči	6.00 ks	2 148 Kč
954985 S	Vystrojení jednoduchého patkov.stožáru	1.00 ks	2 333 Kč
955081 S	Zrušení ukončení jedné čtyřky v rozvad.	45.00 ks	778 Kč
GEODETIKÉ PRÁCE REALIZACE			
955198 S	Plán geom.pro VBŘ do 200m vč.(kus=100m)	6.00 ks	16 293 Kč
956286 S	Zaměření trasy pro stavbu nad 100 m do 1km	560.00 m	12 443 Kč
956285 S	Zaměření trasy pro stavbu nad 100 m do 1km pevná čár.	1.00 ks	4 937 Kč
VĚCNÁ BŘEMENA REALIZACE			
955315	Uzavření sml.na zákl.SSB a přípr.vkl.VBŘ	4.00 ks	8 887 Kč

Limitka materiálu

Číslo SAP	Stavební činnost	Název položky	Množství	Celková cena
MATERIÁL ZHOTOVITELE - Vykazovaný				
306577 S	Bleskojistka třípólová 230V 10A/10kA		80.00 ks	3 652 Kč
305463 S	Deska kotevní 40x25x5 cm s otvorem		1.00 ks	254 Kč
303857 S	Deska krycí plast. 250x1000 mm		611.00 ks	17 560 Kč
305745 S	Drát ocelový pozink. D 1,8 mm		1.00 kg	58 Kč
305833 S	Drát ocelový pozink. D 10 mm 1kg=1,54m		1.00 kg	48 Kč
305789 S	Drát ocelový pozink. D 4,0 mm		0.30 kg	17 Kč
303795 S	Fólie výstražná 220mm PE oranžová		20.00 m	74 Kč
303813 S	Fólie výstražná 330mm PE oranžová		611.00 m	2 603 Kč
303777 S	Fólie výstražná 80mm PE červenobílá		560.00 m	1 232 Kč
300129 S	Kabel plastový TCEPKPFLE 25x4x0,8		635.00 m	104 375 Kč
306358 S	Lano ocelové 42x1 mm Zn130 1kg=3,23m		2.30 kg	365 Kč
301277 S	Lišta dřevěná 200x4,8x2,8 cm ochranná		1.00 ks	115 Kč
306610 S	Matice napínače M 16 ČSN 021682		1.00 ks	50 Kč
302550 S	Mini Marker 1401 3M Ball		2.00 ks	474 Kč
306745 S	Napínač šroubový oko-oko M 16		1.00 ks	103 Kč
307247 S	Objímka kotevní D 140 mm		1.00 ks	78 Kč
309698 S	Očnice kovová FeZn pro lano 10mm		2.00 ks	186 Kč
309931 S	Pásek uzemňovací 30x4 mm FeZn 1kg=1,05m		50.00 kg	2 081 Kč
305506 S	Patka stožárová EZP 16x20x290 cm		1.00 ks	1 554 Kč
308743 S	Sběrnice zemnicí 12-ti pólová		2.00 ks	124 Kč

306356 S	Skříň rozváděče MRS 3-QT 100p-na sloup	1.00 ks	5 687 Kč
306419 S	Skříň rozváděče SIS 1-QT 50p-sloupek	1.00 ks	6 618 Kč
301339 S	Sloup dřevěný 7m-impregnace Korasit CK	1.00 ks	1 604 Kč
407582 S	Souprava čistící 4413S	1.00 ks	422 Kč
303501 S	Spojka plastová 110/94 mm	14.00 ks	469 Kč
307033 S	Svorka lanová D 9-12 mm	6.00 ks	94 Kč
309992 S	Svorka zemnicí SR 03 pro drát D 6-12mm	2.00 ks	94 Kč
309380 S	Svorkovnice zář. rozp.SID-C 79103-53400	20.00 ks	2 316 Kč
306789 S	Svorník M 16x1520x85x85 FeZn	1.00 ks	146 Kč
306843 S	Svorník M 20x410x90x25	2.00 ks	91 Kč
306457 S	Šroub s okem M 16 x 140 ČSN021371	1.00 ks	42 Kč
302672 S	Trubka PE 110/6,3/6000mm	4.00 ks	3 014 Kč
302423 S	Trubka vrapovaná 110/94 s lankem	611.00 m	24 067 Kč
303465 S	Víčko plastové trubky 110/100 mm	2.00 ks	41 Kč
303222 S	Vodič prop. SMclip-autok. C1 10114-C1L35	6.00 ks	512 Kč
316266 S	Zámek skříně 1370 L2 Jih-24313	2.00 ks	215 Kč
302289 S	Zásobník blesk. SID-C 3 pól. 79126-51000	8.00 ks	2 040 Kč
MATERIÁL ZHOTOVITELE - Nevykazovaný			
401646 S	Matice šestihranná M 16,0 ČSN 021601	3.00 ks	0 Kč
401706 S	Matice šestihranná M 20,0 ČSN 021601	4.00 ks	0 Kč
404063 S	Podložka D 17 mm ČSN 021702	3.00 ks	0 Kč
404231 S	Podložka pro dřev.kon.D22mm FeZn pro M20	4.00 ks	0 Kč
408348 S	Šroub s šestihr.hl. M16x45 ČSN021301	2.00 ks	0 Kč
402871 S	Vrut s šestihr.hl. 10x80 mm ČSN021810	5.00 ks	0 Kč

Název stavby: III/21035 a III/20912 Rekonstrukce sil. Vřesová - Tatrovice. SO351.2 Přeložka vedení O2 - úsek 2
 Číslo SPP prvku:
 Zhotovitel PD: Ing Jiří Kovařík - K-projekt, Chomutovská 12, 360 10 Karlovy Vary
 KPO: Karlovarský
 HOST:
 VUJ: Chodov

Technické údaje:

KMVYK:	0.170	KMP:	10.750	bytových HTS:
KMVYK: voz.	0.020	KMMK:	0.260	podnik. HTS:
km otvorů:	0.000	KMNT:	0.000	rekreač. HTS:
		KMTRU:	0.000	PP HR:
		KMOK:	0.000	PP UR:
		KMVL:	0.000	
		KMTRK:	0.000	

Rozdělení dle zón:

1: Nad 100 tis. obyv.			
Historické centrum	0.000 km	Městská zástavba	0.000 km Předměstí
2: Od 10 tis. do 100 tis. obyv.			
Historické centrum	0.000 km	Městská zástavba	0.000 km Předměstí
3: Od 1 tis. do 10 tis. obyv.			
Historické centrum	0.000 km	Městská zástavba	0.000 km Předměstí
4: Do 1 tis. obyv.			
Chráněná přírodní území	0.000 km	Ostatní terén	0.000 km

Rekapitulace nákladů:

PŘÍPRAVA	2 480 Kč
ZEMNÍ PRÁCE	33 221 Kč
MONTÁŽ	55 088 Kč
GEODETICKÉ PRÁCE PŘÍPRAVA	0 Kč
GEODETICKÉ PRÁCE REALIZACE	14 210 Kč
VĚCNÁ BŘEMENA PŘÍPRAVA	0 Kč
VĚCNÁ BŘEMENA REALIZACE	6 696 Kč
PROVOZNÍ PRÁCE	0 Kč
MATERIÁL DOD. TCZ	0 Kč
MATERIÁL VYŘAZENÝ	0 Kč
MATERIÁL ZHOTOVITELE - Vykazovaný	83 291 Kč
MATERIÁL ZHOTOVITELE - Nevykazovaný	0 Kč
POPLATKY	0 Kč

Celkové náklady: 194 987 Kč

Seznam položek

Číslo SAP	Stavební činnost	Název položky	Množství	Celková cena
PŘÍPRAVA				
953646		Autorský dozor pro výstavbu, opravy sítě	2480	2 480 Kč
ZEMNÍ PRÁCE				
954970 S		Pokládka PE nebo vrapované chráničky	210.00 m	3 906 Kč
955265 S		Práce zemní pro podzemní tratě síťové	2604	2 604 Kč
				1 Kč

951549 S	Přesun lávky přechodové z ocelové desky	2.00 ks	74 Kč
955570 S	Rýha ve vozovce litý asfalt 50/100	20.00 m	26 387 Kč
951349 S	Zřízení a odstr.přech.lávky z ocel.desky	2.00 ks	248 Kč

MONTÁŽ

955017 S	Demontáž jednoduch. patkovaného stožáru	6.00 ks	11 904 Kč
955091 S	Demontáž rozvaděče sloupového	2.00 ks	1 860 Kč
955016 S	Demontáž samonos. kabelů nad 5 XN	320.00 m	11 507 Kč
955078 S	Demontáž spojky hrncové	2.00 ks	769 Kč
952649 S	Měření stejnosměrné během stavby- první čtyřka	4.00 ks	645 Kč
952650 S	Měření stejnosměrné během stavby - další čtyřka	51.00 ks	1 897 Kč
952644 S	Měření střídavé během stavby - další čtyřka	51.00 ks	1 265 Kč
952643 S	Měření střídavé během stavby - první čtyřka	4.00 ks	347 Kč
952647 S	Měření útlumu během stavby- první čtyřka	2.00 ks	322 Kč
954999 S	Montáž jedné čtyřky s jednostr.číslování	25.00 ks	620 Kč
954984 S	Montáž kotvy na stávající stožár	2.00 ks	1 895 Kč
955267 S	Montáž nadzemní tratě síťové	2100.00 JV	2 604 Kč
955296 S	Montáž rozvaděče sloupového	2.00 ks	2 138 Kč
955281 S	Montáž spojky smrštitelné do 50 čtyřek	1.00 ks	1 178 Kč
954990 S	Montáž úložných kabelů do 15 XN	75.00 m	1 581 Kč
954991 S	Montáž úložných kabelů do 50 XN	185.00 m	4 817 Kč
955303 S	Montáž uzemnění venkovního rozvaděče	2.00 ks	2 262 Kč
955298 S	Ukončení jedné čtyřky v rozvaděči	55.00 ks	1 364 Kč
955259 S	Ukončení kabelu v rozvaděči	4.00 ks	1 438 Kč
954985 S	Vystrojení jednoduchého patkov.stožáru	1.00 ks	2 344 Kč
955081 S	Zrušení ukončení jedné čtyřky v rozvad.	55.00 ks	955 Kč
955083 S	Zrušení ukončení kabelu v rozvaděči	4.00 ks	595 Kč
955097 S	Zrušení uzemnění venkovního rozvaděče	1.00 ks	781 Kč

GEODETICKÉ PRÁCE REALIZACE

955198 S	Plán geom.pro VBŘ do 200m vč.(kus=100m)	2.00 ks	5 456 Kč
956286 S	Zaměření trasy pro stavbu nad 100 m do 1km	170.00 m	3 794 Kč
956285 S	Zaměření trasy pro stavbu nad 100 m do 1km pevná částka	1.00 ks	4 960 Kč

VĚCNÁ BŘEMENA REALIZACE

955315	Uzavření sml.na zákl.SSB a přípr.vkl.VBŘ	3.00 ks	6 696 Kč
--------	--	---------	----------

Limitka materiálu

Číslo SAP	Stavební činnost	Název položky	Množství	
MATERIÁL ZHOTOVITELE - Vykazovaný				
306577 S	Bleskojistka třípólová 230V 10A/10kA		60.00 ks	3 138 Kč
305463 S	Deska kotevní 40x25x5 cm s otvorem		2.00 ks	510 Kč
303857 S	Deska krycí plast. 250x1000 mm		150.00 ks	4 752 Kč
305745 S	Drát ocelový pozink. D 1,8 mm		1.00 kg	58 Kč
305833 S	Drát ocelový pozink. D 10 mm 1kg=1,54m		1.00 kg	48 Kč
305789 S	Drát ocelový pozink. D 4,0 mm		0.30 kg	18 Kč
303795 S	Fólie výstražná 220mm PE oranžová		40.00 m	149 Kč
303813 S	Fólie výstražná 330mm PE oranžová		150.00 m	642 Kč
303777 S	Fólie výstražná 80mm PE červenobílá		170.00 m	375 Kč
300127 S	Kabel plastový TCEPKPFLE 10x4x0,8		75.00 m	5 283 Kč
300129 S	Kabel plastový TCEPKPFLE 25x4x0,8		185.00 m	29 868 Kč
306358 S	Lano ocelové 42x1 mm Zn130 1kg=3,23m		4.60 kg	734 Kč
306610 S	Matice napínače M 16 ČSN 021682		2.00 ks	101 Kč
302550 S	Mini Marker 1401 3M Ball		3.00 ks	931 Kč
312425 S	Modul konektor. 9700-10P		5.00 ks	147 Kč
306745 S	Napínač šroubový oko-oko M 16		1.00 ks	103 Kč
307247 S	Objímka kotevní D 140 mm		1.00 ks	79 Kč
309698 S	Očnice kovová FeZn pro lano 10mm		3.00 ks	280 Kč
309931 S	Pásek uzemňovací 30x4 mm FeZn 1kg=1,05m		50.00 kg	2 090 Kč
305506 S	Patka stožárová EZP 16x20x290 cm		1.00 ks	1 562 Kč

308743 S	Sběrnice zemnicí 12-ti pólová	2.00 ks	133 Kč
306356 S	Skříň rozváděče MRS 3-QT 100p-na sloup	2.00 ks	12 697 Kč
301331 S	Sloup dřevěný 6,5m-impregnace Korasit CK	1.00 ks	1 489 Kč
407582 S	Souprava čistící 4413S	1.00 ks	424 Kč
315083 S	Souprava odboč. TRP M1 S46896-B1-R17	1.00 ks	152 Kč
313816 S	Spojka kabelová SCX 75/15-300(68/15)	1.00 ks	610 Kč
303501 S	Spojka plastová 110/94 mm	8.00 ks	269 Kč
307033 S	Svorka lanová D 9-12 mm	10.00 ks	157 Kč
309992 S	Svorka zemnicí SR 03 pro drát D 6-12mm	2.00 ks	95 Kč
309380 S	Svorkovnice zář. rozp.SID-C 79103-53400	11.00 ks	1 369 Kč
306789 S	Svorník M 16x1520x85x85 FeZn	2.00 ks	294 Kč
306843 S	Svorník M 20x410x90x25	2.00 ks	92 Kč
306457 S	Šroub s okem M 16 x 140 ČSN021371	2.00 ks	84 Kč
302672 S	Trubka PE 110/6,3/6000mm	7.00 ks	5 300 Kč
302423 S	Trubka vřapovaná 110/94 s lankem	170.00 m	6 727 Kč
303465 S	Víčko plastové trubky 110/100 mm	2.00 ks	41 Kč
303222 S	Vodič prop. SMclip-autok. C1 10114-C1L35	6.00 ks	550 Kč
316266 S	Zámek skříně 1370 L2 Jih-24313	2.00 ks	216 Kč
302289 S	Zásobník blesk. SID-C 3 pól. 79126-51000	6.00 ks	1 725 Kč

MATERIÁL ZHOTOVITELE - Nevykazovaný

401646 S	Matice šestihřanná M 16,0 ČSN 021601	4.00 ks	0 Kč
401706 S	Matice šestihřanná M 20,0 ČSN 021601	4.00 ks	0 Kč
404063 S	Podložka D 17 mm ČSN 021702	4.00 ks	0 Kč
404231 S	Podložka pro dřev.kon.D22mm FeZn pro M20	4.00 ks	0 Kč
408348 S	Šroub s šestihř.hl. M16x45 ČSN021301	2.00 ks	0 Kč
402871 S	Vrut s šestihř.hl. 10x80 mm ČSN021810	6.00 ks	0 Kč

Název stavby: III/21035 a III/20912 Rekonstrukce sil. Vřesová - Tatrovce. SO351 Přeložka vedení O2 - úsek 3
 Číslo SPP prvku:
 Zhotovitel PD: Ing Jiří Kovařík - K-projekt, Chomutovská 12, 360 10 Karlovy Vary
 KPO: Karlovarský
 HOST:
 VUJ: Chodov

Technické údaje:

KMVYK:	0.000	KMP:	20.000	bytových HT	0
KMVYK: voz.	0.000	KMMK:	0.400	podnik. HTS:	0
km otvorů:	0.000	KMNT:	0.000	rekreač. HTS	0
		KMTRU:	0.000	PP HR:	0
		KMOK:	0.000	PP UR:	0
		KMVL:	0.000		
		KMTRK:	0.000		

Rozdělení dle zón:

1: Nad 100 tis. obyv.				
Historické centrum	0.000 km	Městská zástavb	0.000 km	Předměstí 0.000 km
2: Od 10 tis. do 100 tis. obyv.				
Historické centrum	0.000 km	Městská zástavb	0.000 km	Předměstí 0.000 km
3: Od 1 tis. do 10 tis. obyv.				
Historické centrum	0.000 km	Městská zástavb	0.000 km	Předměstí 0.000 km
4: Do 1 tis. obyv.				
Chráněná přírodní území	0.000 km	Ostatní terén	0.000 km	

Rekapitulace nákladů:

PŘÍPRAVA	2 480 Kč
ZEMNÍ PRÁCE	10 148 Kč
MONTÁŽ	79 883 Kč
GEODETICKÉ PRÁCE PŘÍPRAVA	0 Kč
GEODETICKÉ PRÁCE REALIZACE	24 687 Kč
VĚCNÁ BŘEMENA PŘÍPRAVA	0 Kč
VĚCNÁ BŘEMENA REALIZACE	6 665 Kč
PROVOZNÍ PRÁCE	0 Kč
MATERIÁL DOD. CETIN	0 Kč
MATERIÁL VYŘAZENÝ	570 Kč
MATERIÁL ZHOTOVITELE - Vykazovaný	98 332 Kč
MATERIÁL ZHOTOVITELE - Nevkázovaný	0 Kč
POPLATKY	0 Kč

Celkové náklady: 222 765 Kč

STAVEBNÍ ČINNOST 213 619 Kč
 NESTAVEBNÍ ČINNOST 9 145 Kč

Seznam položek

Číslo SAP	Stavební činnost	Název položky	Množství	Celková cena
PŘÍPRAVA				
953646		Autorský dozor pro výstavbu, opravy sítě	2480.00 JV	2 480 Kč
ZEMNÍ PRÁCE				
954970 S		Pokládka PE nebo vrapované chráničky	390.00 m	7 223 Kč
955265 S		Práce zemní pro podzemní tratě sítové	2604.00 JV	2 604 Kč

951549 S	Přesun lávky přechodové z ocelové desky	2.00 ks	74 Kč
951349 S	Zřízení a odstr.přech.lávky z ocel.desky	2.00 ks	247 Kč
MONTÁŽ			
955017 S	Demontáž jednoduch. patkovaného stožáru	11.00 ks	21 724 Kč
955091 S	Demontáž rozvaděče sloupového	1.00 ks	926 Kč
955016 S	Demontáž samonos. kabelů nad 5 XN	800.00 m	28 640 Kč
955078 S	Demontáž spojky hrncové	5.00 ks	1 913 Kč
952649 S	Měření stejnosměrné během stavby- první čtyřka	3.00 ks	481 Kč
952650 S	Měření stejnosměrné během stavby - další čtyřka	42.00 ks	1 555 Kč
952644 S	Měření střídavé během stavby - další čtyřka	42.00 ks	1 037 Kč
952643 S	Měření střídavé během stavby - první čtyřka	3.00 ks	259 Kč
952647 S	Měření útlumu během stavby- první čtyřka	2.00 ks	321 Kč
954999 S	Montáž jedné čtyřky s jednostr.číslování	25.00 ks	617 Kč
954984 S	Montáž kotvy na stávající stožár	2.00 ks	1 886 Kč
955267 S	Montáž nadzemní tratě síťové	2604.00 JV	2 604 Kč
955296 S	Montáž rozvaděče sloupového	1.00 ks	1 064 Kč
955281 S	Montáž spojky smrštiteľné do 50 čtyřek	1.00 ks	1 173 Kč
954991 S	Montáž úložných kabelů do 50 XN	400.00 m	10 372 Kč
955303 S	Montáž uzemnění venkovního rozvaděče	1.00 ks	1 126 Kč
955298 S	Ukončení jedné čtyřky v rozvaděči	45.00 ks	1 111 Kč
955259 S	Ukončení kabelu v rozvaděči	3.00 ks	1 074 Kč
955081 S	Zrušení ukončení jedné čtyřky v rozvad.	45.00 ks	778 Kč
955083 S	Zrušení ukončení kabelu v rozvaděči	3.00 ks	444 Kč
955097 S	Zrušení uzemnění venkovního rozvaděče	1.00 ks	778 Kč
GEODETICKÉ PRÁCE REALIZACE			
955198 S	Plán geom.pro VBŘ do 200m vč.(kus=100m)	4.00 ks	10 862 Kč
956286 S	Zaměření trasy pro stavbu nad 100 m do 1km	400.00 m	8 888 Kč
956285 S	Zaměření trasy pro stavbu nad 100 m do 1km pevná část	1.00 ks	4 937 Kč
VĚCNÁ BŘEMENA REALIZACE			
955315	Uzavření sml.na zákl.SSB a přípr.vkl.VBŘ	3.00 ks	6 665 Kč

Limitka materiálu

Číslo SAP	Stavební činnost	Název položky	Množství	Celková cena
MATERIÁL VYŘAZENÝ				
313758 S	Spojka kabelová SCX 43/ 8-300		1.00 ks	570 Kč
MATERIÁL ZHOTOVITELE - Vykazovaný				
306577 S	Bleskojistka třípólová 230V 10A/10kA		60.00 ks	2 739 Kč
305463 S	Deska kotevní 40x25x5 cm s otvorem		2.00 ks	507 Kč
305745 S	Drát ocelový pozink. D 1,8 mm		1.00 kg	58 Kč
305833 S	Drát ocelový pozink. D 10 mm 1kg=1,54m		1.00 kg	48 Kč
303777 S	Fólie výstražná 80mm PE červenobílá		390.00 m	858 Kč
300129 S	Kabel plastový TCEPKPFLE 25x4x0,8		400.00 m	65 748 Kč
306358 S	Lano ocelové 42x1 mm Zn130 1kg=3,23m		4.60 kg	731 Kč
306610 S	Matice napínače M 16 ČSN 021682		2.00 ks	101 Kč
302550 S	Mini Marker 1401 3M Ball		1.00 ks	237 Kč
312425 S	Modul konektor. 9700-10P		5.00 ks	111 Kč
309698 S	Očnice kovová FeZn pro lano 10mm		2.00 ks	186 Kč
309931 S	Pásek uzemňovací 30x4 mm FeZn 1kg=1,05m		25.00 kg	1 040 Kč
308743 S	Sběrnice zemnicí 12-tj pólová		2.00 ks	124 Kč
306356 S	Skříň rozvaděče MRS 3-QT 100p-na sloup		1.00 ks	5 687 Kč
407582 S	Souprava čistící 4413S		2.00 ks	844 Kč
303501 S	Spojka plastová 110/94 mm		7.00 ks	235 Kč
307033 S	Svorka lanová D 9-12 mm		8.00 ks	125 Kč
309992 S	Svorka zemnicí SR 03 pro drát D 6-12mm		1.00 ks	47 Kč
309380 S	Svorkovnice zář. rozp.SID-C 79103-53400		11.00 ks	1 274 Kč
306789 S	Svorník M 16x1520x85x85 FeZn		2.00 ks	293 Kč
306457 S	Šroub s okem M 16 x 140 ČSN021371		2.00 ks	84 Kč

302423 S	Trubka vrapovaná 110/94 s lankem	390.00 m	15 362 Kč
303222 S	Vodič prop. SMclip-autok. C1 10114-C1L35	3.00 ks	256 Kč
316266 S	Zámek skříně 1370 L2 Jih-24313	1.00 ks	107 Kč
302289 S	Zásobník blesk. SID-C 3 pól. 79126-51000	6.00 ks	1 530 Kč
MATERIÁL ZHOTOVITELE - Nevykazovaný			
401646 S	Matice šestihranná M 16,0 ČSN 021601	2.00 ks	0 Kč
404063 S	Podložka D 17 mm ČSN 021702	2.00 ks	0 Kč
402871 S	Vrut s šestihr.hl. 10x80 mm ČSN021810	2.00 ks	0 Kč

Název stavby: III/21035 a III/20912 Rekonstrukce sil. Vřesová - Tatrovice. SO351 Přeložka vedení O2 - úsek 4
 Číslo SPP prvku:
 Zhotovitel PD: Ing Jiří Kovařík - K-projekt, Chomutovská 12, 360 10 Karlovy Vary
 KPO: Karlovarský
 HOST:
 VUJ: Chodov

Technické údaje:

KMVYK:	0.000	KMP:	16.000	bytových HT	0
KMVYK: voz.	0.000	KMMK:	0.320	podnik. HTS	0
km otvorů:	0.000	KMNT:	0.000	rekreač. HTS	0
		KMTRU:	0.000	PP HR:	0
		KMOK:	0.000	PP UR:	0
		KMVL:	0.000		
		KMTRK:	0.000		

Rozdělení dle zón:

1: Nad 100 tis. obyv.				
Historické centrum	0.000 km	Městská zástavb	0.000 km	Předměstí 0.000 km
2: Od 10 tis. do 100 tis. obyv.				
Historické centrum	0.000 km	Městská zástavb	0.000 km	Předměstí 0.000 km
3: Od 1 tis. do 10 tis. obyv.				
Historické centrum	0.000 km	Městská zástavb	0.000 km	Předměstí 0.000 km
4: Do 1 tis. obyv.				
Chráněná přírodní území	0.000 km	Ostatní terén	0.000 km	

Rekapitulace nákladů:

PŘÍPRAVA	2 480 Kč
ZEMNÍ PRÁCE	8 666 Kč
MONTÁŽ	71 364 Kč
GEODETICKÉ PRÁCE PŘÍPRAVA	0 Kč
GEODETICKÉ PRÁCE REALIZACE	22 687 Kč
VĚCNÁ BŘEMENA PŘÍPRAVA	0 Kč
VĚCNÁ BŘEMENA REALIZACE	6 665 Kč
PROVOZNÍ PRÁCE	0 Kč
MATERIÁL DOD. CETIN	0 Kč
MATERIÁL VYŘAZENÝ	570 Kč
MATERIÁL ZHOTOVITELE - Vykazovaný	80 816 Kč
MATERIÁL ZHOTOVITELE - Nevykazovaný	0 Kč
POPLATKY	0 Kč

Celkové náklady: 193 250 Kč

STAVEBNÍ ČINNOST 184 104 Kč
 NESTAVEBNÍ ČINNOST 9 145 Kč

Seznam položek

Číslo SAP	Stavební činnost	Název položky	Množství	Celková cena
PŘÍPRAVA				
953646	Autorský dozor pro výstavbu, opravy sítě		2480.00 JV	2 480 Kč
ZEMNÍ PRÁCE				
954970 S	Pokládka PE nebo vrapované chráničky		310.00 m	5 741 Kč
955265 S	Práce zemní pro podzemní tratě síťové		2604.00 JV	2 604 Kč

951549 S	Přesun lávky přechodové z ocelové desky	2.00 ks	74 Kč
951349 S	Zřízení a odstr.přech.lávky z ocel.desky	2.00 ks	247 Kč
MONTÁŽ			
955017 S	Demontáž jednoduch. patkovaného stožáru	11.00 ks	21 724 Kč
955091 S	Demontáž rozvaděče sloupového	1.00 ks	926 Kč
955016 S	Demontáž samonos. kabelů nad 5 XN	620.00 m	22 196 Kč
955078 S	Demontáž spojky hrncové	5.00 ks	1 913 Kč
952649 S	Měření stejnosměrné během stavby- první čtyřka	3.00 ks	481 Kč
952650 S	Měření stejnosměrné během stavby - další čtyřka	42.00 ks	1 555 Kč
952644 S	Měření střídavé během stavby - další čtyřka	42.00 ks	1 037 Kč
952643 S	Měření střídavé během stavby - první čtyřka	3.00 ks	259 Kč
952647 S	Měření útlumu během stavby- první čtyřka	2.00 ks	321 Kč
954999 S	Montáž jedné čtyřky s jednostr.číslování	25.00 ks	617 Kč
954984 S	Montáž kotvy na stávající stožár	2.00 ks	1 886 Kč
955267 S	Montáž nadzemní tratě síťové	2604.00 JV	2 604 Kč
955296 S	Montáž rozvaděče sloupového	1.00 ks	1 064 Kč
955281 S	Montáž spojky smrštitelné do 50 čtyřek	1.00 ks	1 173 Kč
954991 S	Montáž úložných kabelů do 50 XN	320.00 m	8 298 Kč
955303 S	Montáž uzemnění venkovního rozvaděče	1.00 ks	1 126 Kč
955298 S	Ukončení jedné čtyřky v rozvaděči	45.00 ks	1 111 Kč
955259 S	Ukončení kabelu v rozvaděči	3.00 ks	1 074 Kč
955081 S	Zrušení ukončení jedné čtyřky v rozvad.	45.00 ks	778 Kč
955083 S	Zrušení ukončení kabelu v rozvaděči	3.00 ks	444 Kč
955097 S	Zrušení uzemnění venkovního rozvaděče	1.00 ks	778 Kč
GEODETICKÉ PRÁCE REALIZACE			
955198 S	Plán geom.pro VBŘ do 200m vč.(kus=100m)	4.00 ks	10 862 Kč
956286 S	Zaměření trasy pro stavbu nad 100 m do 1km	310.00 m	6 888 Kč
956285 S	Zaměření trasy pro stavbu nad 100 m do 1km pevná čás	1.00 ks	4 937 Kč
VĚCNÁ BŘEMENA REALIZACE			
955315	Uzavření sml.na zákl.SSB a přípr.vkl.VBŘ	3.00 ks	6 665 Kč

Limitka materiálu

Číslo SAP	Stavební činnost	Název položky	Množství	Celková cena
MATERIÁL VYŘAZENÝ				
313758 S	Spojka kabelová SCX 43/ 8-300		1.00 ks	570 Kč
MATERIÁL ZHOTOVITELE - Vykazovaný				
306577 S	Bleskojistka třípólová 230V 10A/10kA		50.00 ks	2 283 Kč
305463 S	Deska kotevní 40x25x5 cm s otvorem		2.00 ks	507 Kč
305745 S	Drát ocelový pozink. D 1,8 mm		1.00 kg	58 Kč
305833 S	Drát ocelový pozink. D 10 mm 1kg=1,54m		1.00 kg	48 Kč
303777 S	Fólie výstražná 80mm PE červenobílá		310.00 m	682 Kč
300129 S	Kabel plastový TCEPKPFLE 25x4x0,8		320.00 m	52 598 Kč
306358 S	Lano ocelové 42x1 mm Zn130 1kg=3,23m		4.60 kg	731 Kč
306610 S	Matice napínače M 16 ČSN 021682		2.00 ks	101 Kč
302550 S	Mini Marker 1401 3M Ball		1.00 ks	237 Kč
312425 S	Modul konektor. 9700-10P		5.00 ks	111 Kč
309698 S	Očnice kovová FeZn pro lano 10mm		2.00 ks	186 Kč
309931 S	Pásek uzemňovací 30x4 mm FeZn 1kg=1,05m		25.00 kg	1 040 Kč
308743 S	Sběrnice zemnicí 12-ti pólová		1.00 ks	62 Kč
306356 S	Skříň rozvaděče MRS 3-QT 100p-na sloup		1.00 ks	5 687 Kč
407582 S	Souprava čistící 4413S		2.00 ks	844 Kč
303501 S	Spojka plastová 110/94 mm		6.00 ks	201 Kč
307033 S	Svorka lanová D 9-12 mm		8.00 ks	125 Kč
309992 S	Svorka zemnicí SR 03 pro drát D 6-12mm		1.00 ks	47 Kč
309380 S	Svorkovnice zář. rozp.SID-C 79103-53400		9.00 ks	1 042 Kč
306789 S	Svorník M 16x1520x85x85 FeZn		2.00 ks	293 Kč
306457 S	Šroub s okem M 16 x 140 ČSN021371		2.00 ks	84 Kč

302423 S	Trubka vrapovaná 110/94 s lankem	310.00 m	12 211 Kč
303222 S	Vodič prop. SMclip-autok. C1 10114-C1L35	3.00 ks	256 Kč
316266 S	Zámek skříně 1370 L2 Jih-24313	1.00 ks	107 Kč
302289 S	Zásobník blesk. SID-C 3 pól. 79126-51000	5.00 ks	1 275 Kč
MATERIÁL ZHOTOVITELE - Nevykazovaný			
401646 S	Matice šestihranná M 16,0 ČSN 021601	2.00 ks	0 Kč
404063 S	Podložka D 17 mm ČSN 021702	2.00 ks	0 Kč
402871 S	Vrut s šestihr.hl. 10x80 mm ČSN021810	2.00 ks	0 Kč

Název stavby: III/21035 a III/20912 Rekonstrukce sil. Vřesová - Tatrovice. SO351 Přeložka vedení O2 - úsek 5
 Číslo SPP prvku:
 Zhotovitel PD: Ing Jiří Kovařík - K-projekt, Chomutovská 12, 360 10 Karlovy Vary
 KPO: Karlovarský
 HOST:
 VUJ: Chodov

Technické údaje:

KMVYK:	0.000	KMP:	16.500	bytových HT	0
KMVYK: voz.	0.000	KMMK:	0.330	podnik. HTS:	0
km otvorů:	0.000	KMNT:	0.000	rekreač. HTS	0
		KMTRU:	0.000	PP HR:	0
		KMOK:	0.000	PP UR:	0
		KMVL:	0.000		
		KMTRK:	0.000		

Rozdělení dle zón:

1: Nad 100 tis. obyv.					
Historické centrum	0.000 km	Městská zástavb	0.000 km	Předměstí	0.000 km
2: Od 10 tis. do 100 tis. obyv.					
Historické centrum	0.000 km	Městská zástavb	0.000 km	Předměstí	0.000 km
3: Od 1 tis. do 10 tis. obyv.					
Historické centrum	0.000 km	Městská zástavb	0.000 km	Předměstí	0.000 km
4: Do 1 tis. obyv.					
Chráněná přírodní území	0.000 km	Ostatní terén	0.000 km		

Rekapitulace nákladů:

PŘÍPRAVA	2 480 Kč
ZEMNÍ PRÁCE	8 851 Kč
MONTÁŽ	69 106 Kč
GEODETICKÉ PRÁCE PŘÍPRAVA	0 Kč
GEODETICKÉ PRÁCE REALIZACE	22 909 Kč
VĚCNÁ BŘEMENA PŘÍPRAVA	0 Kč
VĚCNÁ BŘEMENA REALIZACE	6 665 Kč
PROVOZNÍ PRÁCE	0 Kč
MATERIÁL DOD. CETIN	0 Kč
MATERIÁL VYŘAZENÝ	570 Kč
MATERIÁL ZHOTOVITELE - Vykazovaný	82 876 Kč
MATERIÁL ZHOTOVITELE - Nevykazovaný	0 Kč
POPLATKY	0 Kč

Celkové náklady: 193 458 Kč

STAVEBNÍ ČINNOST 184 313 Kč
 NESTAVEBNÍ ČINNOST 9 145 Kč

Seznam položek

Číslo SAP	Stavební činnost	Název položky	Množství	Celková cena
PŘÍPRAVA				
953646	Autorský dozor pro výstavbu, opravy sítě		2480.00 JV	2 480 Kč
ZEMNÍ PRÁCE				
954970 S	Pokládka PE nebo vrapované chráničky		320.00 m	5 926 Kč
955265 S	Práce zemní pro podzemní tratě síťové		2604.00 JV	2 604 Kč

951549 S	Přesun lávky přechodové z ocelové desky	2.00 ks	74 Kč
951349 S	Zřízení a odstr.přech.lávky z ocel.desky	2.00 ks	247 Kč
MONTÁŽ			
955017 S	Demontáž jednoduch. patkovaného stožáru	9.00 ks	17 774 Kč
955091 S	Demontáž rozvaděče sloupového	1.00 ks	926 Kč
955016 S	Demontáž samonos. kabelů nad 5 XN	660.00 m	23 628 Kč
955078 S	Demontáž spojky hrncové	5.00 ks	1 913 Kč
952649 S	Měření stejnosměrné během stavby- první čtyřka	3.00 ks	481 Kč
952650 S	Měření stejnosměrné během stavby - další čtyřka	42.00 ks	1 555 Kč
952644 S	Měření střídavé během stavby - další čtyřka	42.00 ks	1 037 Kč
952643 S	Měření střídavé během stavby - první čtyřka	3.00 ks	259 Kč
952647 S	Měření útlumu během stavby- první čtyřka	2.00 ks	321 Kč
954999 S	Montáž jedné čtyřky s jednostr.číslování	25.00 ks	617 Kč
954984 S	Montáž kotvy na stávající stožár	2.00 ks	1 886 Kč
955267 S	Montáž nadzemní tratě síťové	2604.00 JV	2 604 Kč
955296 S	Montáž rozvaděče sloupového	1.00 ks	1 064 Kč
955281 S	Montáž spojky smrštitelné do 50 čtyřek	1.00 ks	1 173 Kč
954991 S	Montáž úložných kabelů do 50 XN	330.00 m	8 557 Kč
955303 S	Montáž uzemnění venkovního rozvaděče	1.00 ks	1 126 Kč
955298 S	Ukončení jedné čtyřky v rozvaděči	45.00 ks	1 111 Kč
955259 S	Ukončení kabelu v rozvaděči	3.00 ks	1 074 Kč
955081 S	Zrušení ukončení jedné čtyřky v rozvad.	45.00 ks	778 Kč
955083 S	Zrušení ukončení kabelu v rozvaděči	3.00 ks	444 Kč
955097 S	Zrušení uzemnění venkovního rozvaděče	1.00 ks	778 Kč
GEODETICKÉ PRÁCE REALIZACE			
955198 S	Plán geom.pro VBŘ do 200m vč.(kus=100m)	4.00 ks	10 862 Kč
956286 S	Zaměření trasy pro stavbu nad 100 m do 1km	320.00 m	7 110 Kč
956285 S	Zaměření trasy pro stavbu nad 100 m do 1km pevná částka	1.00 ks	4 937 Kč
VĚCNÁ BŘEMENA REALIZACE			
955315	Uzavření sml.na zákl.SSB a přípr.vkl.VBŘ	3.00 ks	6 665 Kč

Limitka materiálu

Číslo SAP	Stavební činnost	Název položky	Množství	Celková cena
MATERIÁL VYŘAZENÝ				
313758 S	Spojka kabelová SCX 43/ 8-300		1.00 ks	570 Kč
MATERIÁL ZHOTOVITELE - Vykazovaný				
306577 S	Bleskojistka třípólová 230V 10A/10kA		50.00 ks	2 283 Kč
305463 S	Deska kotevní 40x25x5 cm s otvorem		2.00 ks	507 Kč
305745 S	Drát ocelový pozink. D 1,8 mm		1.00 kg	58 Kč
305833 S	Drát ocelový pozink. D 10 mm 1kg=1,54m		1.00 kg	48 Kč
303777 S	Fólie výstražná 80mm PE červenobílá		320.00 m	704 Kč
300129 S	Kabel plastový TCEPKPFLE 25x4x0,8		330.00 m	54 242 Kč
306358 S	Lano ocelové 42x1 mm Zn130 1kg=3,23m		4.60 kg	731 Kč
306610 S	Matice napínače M 16 ČSN 021682		2.00 ks	101 Kč
302550 S	Mini Marker 1401 3M Ball		1.00 ks	237 Kč
312425 S	Modul konektor. 9700-10P		5.00 ks	111 Kč
309698 S	Očnice kovová FeZn pro lano 10mm		2.00 ks	186 Kč
309931 S	Pásek uzemňovací 30x4 mm FeZn 1kg=1,05m		25.00 kg	1 040 Kč
308743 S	Sběrnice zemnicí 12-ti pólová		1.00 ks	62 Kč
306356 S	Skříň rozvaděče MRS 3-QT 100p-na sloup		1.00 ks	5 687 Kč
407582 S	Souprava čistící 4413S		2.00 ks	844 Kč
303501 S	Spojka plastová 110/94 mm		6.00 ks	201 Kč
307033 S	Svorka lanová D 9-12 mm		8.00 ks	125 Kč
309992 S	Svorka zemnicí SR 03 pro drát D 6-12mm		1.00 ks	47 Kč
309380 S	Svorkovnice zář. rozp.SID-C 79103-53400		9.00 ks	1 042 Kč
306789 S	Svorník M 16x1520x85x85 FeZn		2.00 ks	293 Kč
306457 S	Šroub s okem M 16 x 140 ČSN021371		2.00 ks	84 Kč

302423 S	Trubka vrapovaná 110/94 s lankem	320.00 m	12 605 Kč
303222 S	Vodič prop. SMclip-autok. C1 10114-C1L35	3.00 ks	256 Kč
316266 S	Zámek skříňe 1370 L2 Jih-24313	1.00 ks	107 Kč
302289 S	Zásobník blesk. SID-C 3 pól. 79126-51000	5.00 ks	1 275 Kč
MATERIÁL ZHOTOVITELE - Nevykazovaný			
401646 S	Matice šestihranná M 16,0 ČSN 021601	2.00 ks	0 Kč
404063 S	Podložka D 17 mm ČSN 021702	2.00 ks	0 Kč
402871 S	Vrut s šestihr.hl. 10x80 mm ČSN021810	2.00 ks	0 Kč

Název stavby: III/21035 a III/20912 Rekonstrukce sil. Vřesová - Tatrovce. SO351.6 Přeložka vedení O2 - úsek 6
 Číslo SPP prvku:
 Zhotovitel PD: Ing Jiří Kovařík - K-projekt, Chomutovská 12, 360 10 Karlovy Vary
 KPO: Karlovarský
 HOST:
 VUJ: Chodov

Technické údaje:

KMVYK:	0.000	KMP:	23.000	bytových HT	0
KMVYK: voz.	0.000	KMMK:	0.460	podnik. HTS:	0
km otvorů:	0.000	KMNT:	0.000	rekreač. HTS	0
		KMTRU:	0.000	PP HR:	0
		KMOK:	0.000	PP UR:	0
		KMVL:	0.000		
		KMTRK:	0.000		

Rozdělení dle zón:

1: Nad 100 tis. obyv.					
Historické centrum	0.000 km	Městská zást	0.000 km	Předměstí	0.000 km
2: Od 10 tis. do 100 tis. obyv.					
Historické centrum	0.000 km	Městská zást	0.000 km	Předměstí	0.000 km
3: Od 1 tis. do 10 tis. obyv.					
Historické centrum	0.000 km	Městská zást	0.000 km	Předměstí	0.000 km
4: Do 1 tis. obyv.					
Chráněná přírodní území	0.000 km	Ostatní terén	0.000 km		

Rekapitulace nákladů:

PŘÍPRAVA	2 480 Kč
ZEMNÍ PRÁCE	11 259 Kč
MONTÁŽ	87 710 Kč
GEODETICKÉ PRÁCE PŘÍPRAVA	0 Kč
GEODETICKÉ PRÁCE REALIZACE	28 514 Kč
VĚCNÁ BŘEMENA PŘÍPRAVA	0 Kč
VĚCNÁ BŘEMENA REALIZACE	6 665 Kč
PROVOZNÍ PRÁCE	0 Kč
MATERIÁL DOD. CETIN	0 Kč
MATERIÁL VYŘAZENÝ	570 Kč
MATERIÁL ZHOTOVITELE - Vykazovaný	109 718 Kč
MATERIÁL ZHOTOVITELE - Nevykazovaný	0 Kč
POPLATKY	0 Kč

Celkové náklady: 246 915 Kč

STAVEBNÍ ČINNOST 237 770 Kč
 NESTAVEBNÍ ČINNOST 9 145 Kč

Seznam položek

Číslo SAP	Stavební činnost	Název položky	Množství	Celková cena
PŘÍPRAVA				
953646	Autorský dozor pro výstavbu, opravy sítě		2480.00 JV	2 480 Kč
ZEMNÍ PRÁCE				
954970 S	Pokládka PE nebo vrapované chráničky		450.00 m	8 334 Kč
955265 S	Práce zemní pro podzemní tratě síťové		2604.00 JV	2 604 Kč

951549 S	Přesun lávky přechodové z ocelové desky	2.00 ks	74 Kč
951349 S	Zřízení a odstr.přech.lávky z ocel.desky	2.00 ks	247 Kč
MONTÁŽ			
955017 S	Demontáž jednoduch. patkovaného stožáru	12.00 ks	23 699 Kč
955091 S	Demontáž rozvaděče sloupového	1.00 ks	926 Kč
955016 S	Demontáž samonos. kabelů nad 5 XN	920.00 m	32 936 Kč
955078 S	Demontáž spojky hrncové	5.00 ks	1 913 Kč
952649 S	Měření stejnosměrné během stavby- první čtyřka	3.00 ks	481 Kč
952650 S	Měření stejnosměrné během stavby - další čtyřka	42.00 ks	1 555 Kč
952644 S	Měření střídavé během stavby - další čtyřka	42.00 ks	1 037 Kč
952643 S	Měření střídavé během stavby - první čtyřka	3.00 ks	259 Kč
952647 S	Měření útlumu během stavby- první čtyřka	2.00 ks	321 Kč
954999 S	Montáž jedné čtyřky s jednostr.číslování	25.00 ks	617 Kč
954984 S	Montáž kotvy na stávající stožár	2.00 ks	1 886 Kč
955267 S	Montáž nadzemní tratě síťové	2604.00 JV	2 604 Kč
955296 S	Montáž rozvaděče sloupového	1.00 ks	1 064 Kč
955281 S	Montáž spojky smrštitelné do 50 čtyřek	1.00 ks	1 173 Kč
954991 S	Montáž úložných kabelů do 50 XN	460.00 m	11 928 Kč
955303 S	Montáž uzemnění venkovního rozvaděče	1.00 ks	1 126 Kč
955298 S	Ukončení jedné čtyřky v rozvaděči	45.00 ks	1 111 Kč
955259 S	Ukončení kabelu v rozvaděči	3.00 ks	1 074 Kč
955081 S	Zrušení ukončení jedné čtyřky v rozvad.	45.00 ks	778 Kč
955083 S	Zrušení ukončení kabelu v rozvaděči	3.00 ks	444 Kč
955097 S	Zrušení uzemnění venkovního rozvaděče	1.00 ks	778 Kč
GEODETICKÉ PRÁCE REALIZACE			
955198 S	Plán geom.pro VBŘ do 200m vč.(kus=100m)	5.00 ks	13 577 Kč
956286 S	Zaměření trasy pro stavbu nad 100 m do 1km	450.00 m	9 999 Kč
956285 S	Zaměření trasy pro stavbu nad 100 m do 1km pevná čá	1.00 ks	4 937 Kč
VĚCNÁ BŘEMENA REALIZACE			
955315	Uzavření sml.na zákl.SSB a přípr.vkl.VBŘ	3.00 ks	6 665 Kč

Limitka materiálu

Číslo SAP	Stavební činnost	Název položky	Množství	Celková cena
MATERIÁL VYŘAZENÝ				
313758 S		Spojka kabelová SCX 43/ 8-300	1.00 ks	570 Kč
MATERIÁL ZHOTOVITELE - Vykazovaný				
306577 S		Bleskojistka třípólová 230V 10A/10kA	50.00 ks	2 283 Kč
305463 S		Deska kotevní 40x25x5 cm s otvorem	2.00 ks	507 Kč
305745 S		Drát ocelový pozink. D 1,8 mm	1.00 kg	58 Kč
305833 S		Drát ocelový pozink. D 10 mm 1kg=1,54m	1.00 kg	48 Kč
303777 S		Fólie výstražná 80mm PE červenobílá	450.00 m	990 Kč
300129 S		Kabel plastový TCEPKPFLE 25x4x0,8	460.00 m	75 610 Kč
306358 S		Lano ocelové 42x1 mm Zn130 1kg=3,23m	4.60 kg	731 Kč
306610 S		Matice napínače M 16 ČSN 021682	2.00 ks	101 Kč
302550 S		Mini Marker 1401 3M Ball	1.00 ks	237 Kč
312425 S		Modul konektor. 9700-10P	5.00 ks	111 Kč
309698 S		Očnice kovová FeZn pro lano 10mm	2.00 ks	186 Kč
309931 S		Pásek uzemňovací 30x4 mm FeZn 1kg=1,05m	25.00 kg	1 040 Kč
308743 S		Sběrnice zemnicí 12-tí pólová	1.00 ks	62 Kč
306356 S		Skříň rozváděče MRS 3-QT 100p-na sloup	1.00 ks	5 687 Kč
407582 S		Souprava čistící 44135	2.00 ks	844 Kč
303501 S		Spojka plastová 110/94 mm	8.00 ks	268 Kč
307033 S		Svorka lanová D 9-12 mm	8.00 ks	125 Kč
309992 S		Svorka zemnicí SR 03 pro drát D 6-12mm	1.00 ks	47 Kč
309380 S		Svorkovnice zář. rozp.SID-C 79103-53400	9.00 ks	1 042 Kč
306789 S		Svorník M 16x1520x85x85 FeZn	2.00 ks	293 Kč
306457 S		Šroub s okem M 16 x 140 ČSN021371	2.00 ks	84 Kč

302423 S	Trubka vrapovaná 110/94 s lankem	450.00 m	17 726 Kč
303222 S	Vodič prop. SMclip-autok. C1 10114-C1L35	3.00 ks	256 Kč
316266 S	Zámek skříně 1370 L2 Jih-24313	1.00 ks	107 Kč
302289 S	Zásobník blesk. SID-C 3 póh. 79126-51000	5.00 ks	1 275 Kč
MATERIÁL ZHOTOVITELE - Nevykazovaný			
401646 S	Matice šestihranná M 16,0 ČSN 021601	2.00 ks	0 Kč
404063 S	Podložka D 17 mm ČSN 021702	2.00 ks	0 Kč
402871 S	Vrut s šestihr.hl. 10x80 mm ČSN021810	2.00 ks	0 Kč

Krajská správa a údržba silnic Karlovarského kraje, p. o. č. 8

poř. č.	předáno dne	funkce	jméno	podpis	odesláno ke zveřejnění
1.	26.6.2018	TRS	PHILIPER		ANO
2.	26.6.2018	VORS	KROFIOVA		
3.	27.6.2018	TU	ŠTARČEK		
4.	28.6.2018	EN	KURŠVA		
5.					
Poznámka:					